

Fecha: Alicante, 2 de julio de 2015.

Emitido: Macarena Asensio Rosser – Coordinadora de la Agencia de Colocación.

Asunto: Informe del Paro registrado en el mes de junio de 2015. Evolución en el período 2011-2015 (mes de junio).

Fuente: Mtrio. de Empleo y Seguridad Social y SEPE(Serv. Público de Empleo Estatal).

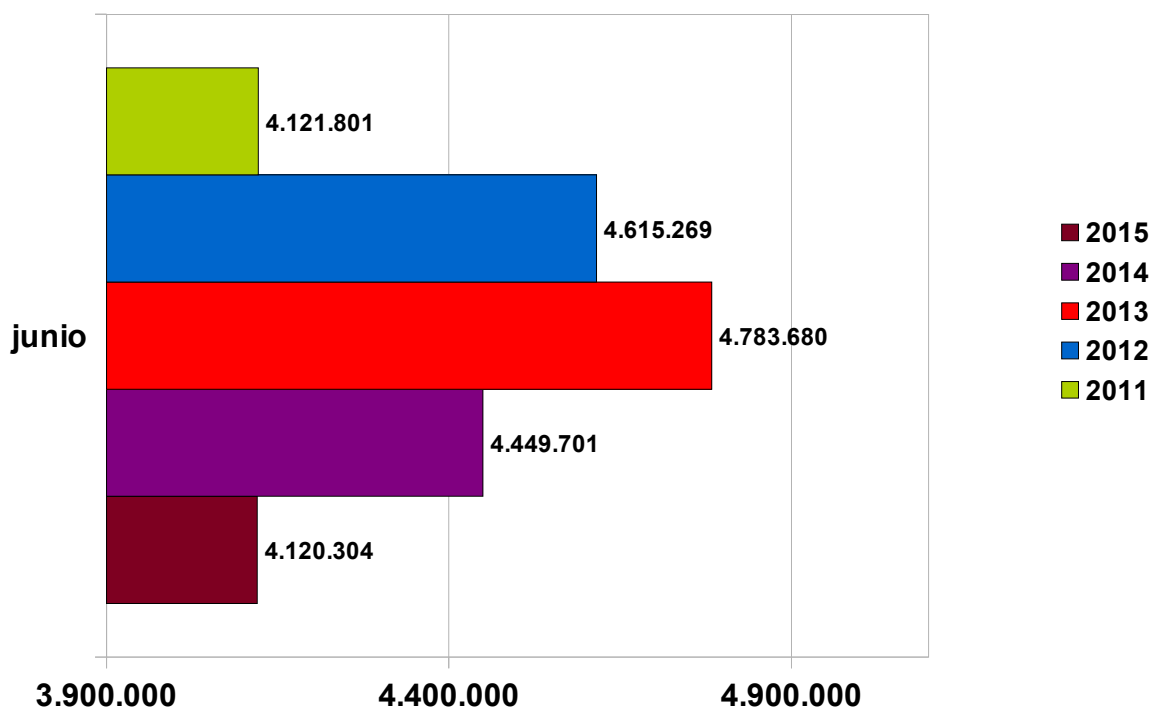
Los datos que se ofrecen a continuación incluyen las cifras globales de desempleados en el Estado, la Comunidad Autónoma Valenciana, la provincia de Alicante. Asimismo, se introducen datos sobre número de contratos registrados a nivel estatal y sobre afiliados a la Seguridad Social, tanto estatales como autonómicos.

Para verificar la evolución de las distintas variables, se han comparado el mes de junio de 2015 con el de mayo anterior y la secuencia mensual de junio a través de los años 2011, 2012, 2013, 2014 y 2015.

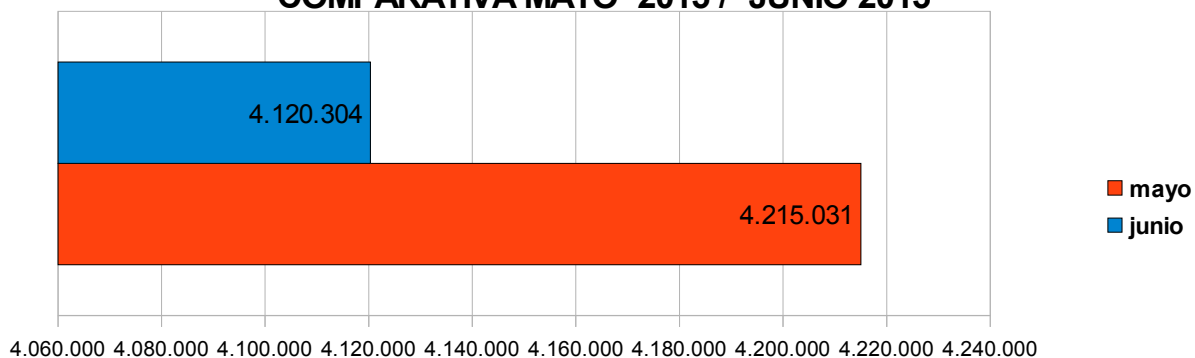
Para realizar la estimación de los términos desestacionalizados, se han utilizado los mismos coeficientes que en la publicación técnica “Síntesis de Indicadores Económicos” del Ministerio de Economía y Competitividad.

DATOS ESTATALES DE PARO

EVOLUCIÓN NÚMERO DE DESEMPLEADOS



COMPARATIVA MAYO 2015 / JUNIO 2015



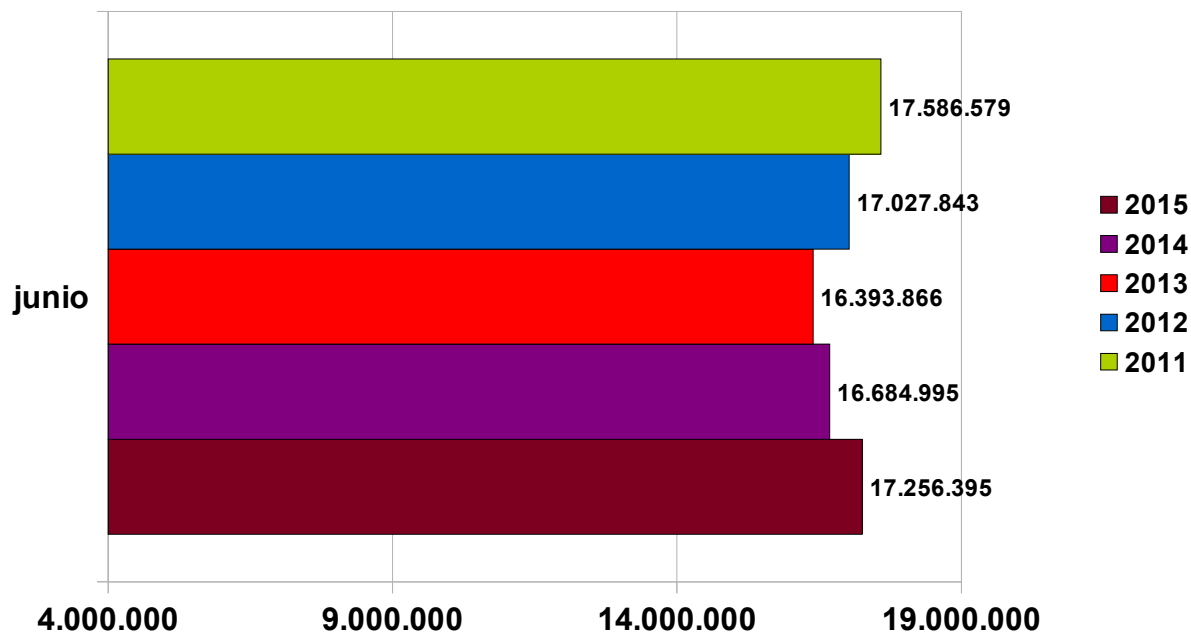
MES DE JUNIO DE 2015 : 4.120.304 DESEMPLEADOS

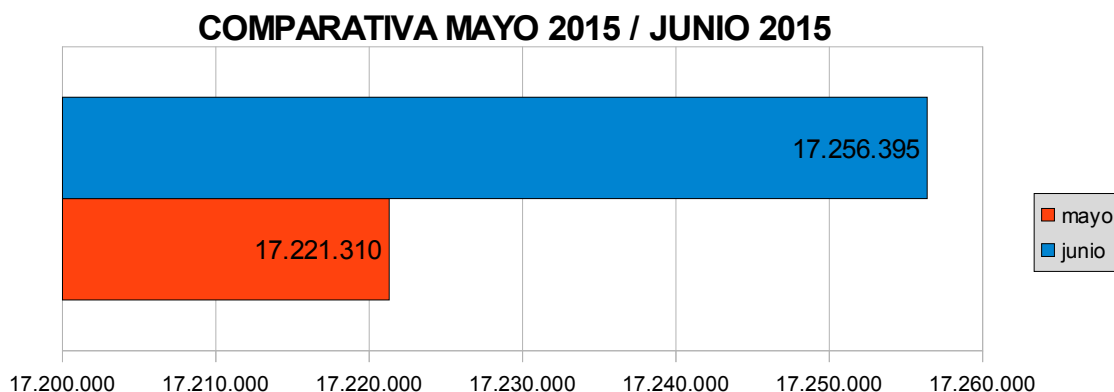
94.727 desempleados MENOS que en mayo de 2015.

329.397 desempleados MENOS que en junio de 2014.

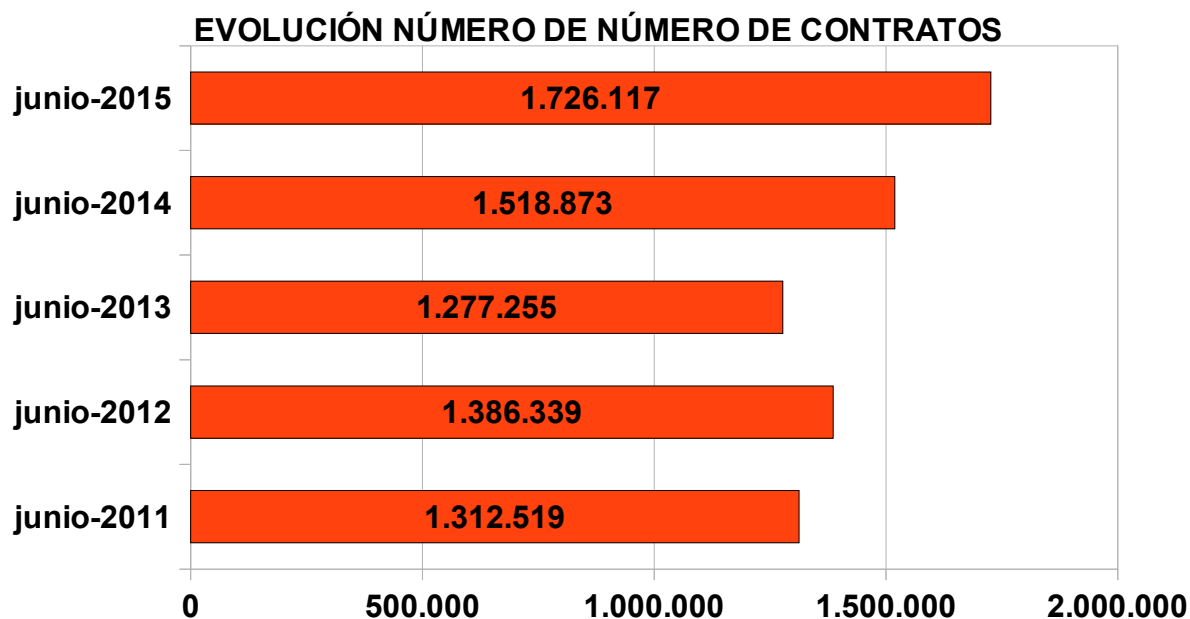
DATOS ESTATALES DE AFILIADOS A LA SEGURIDAD SOCIAL Y CONTRATOS

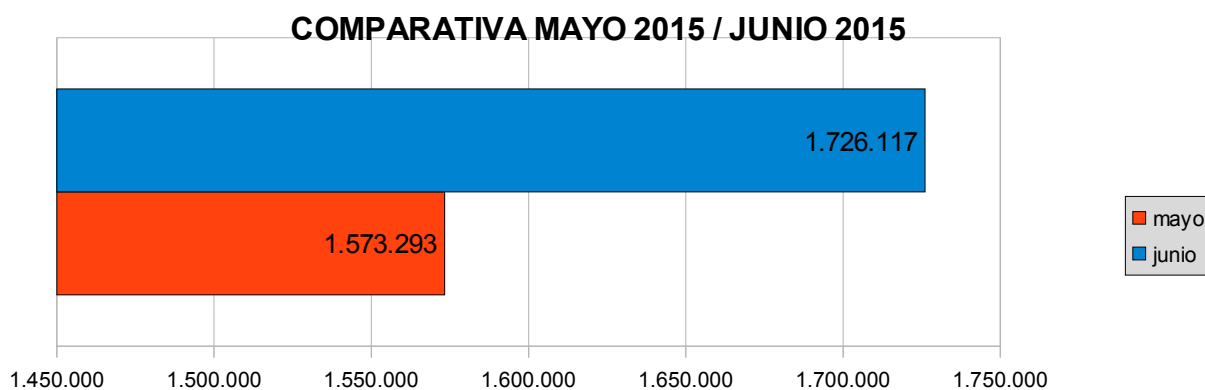
EVOLUCIÓN NÚMERO DE AFILIADOS A LA SEGURIDAD SOCIAL





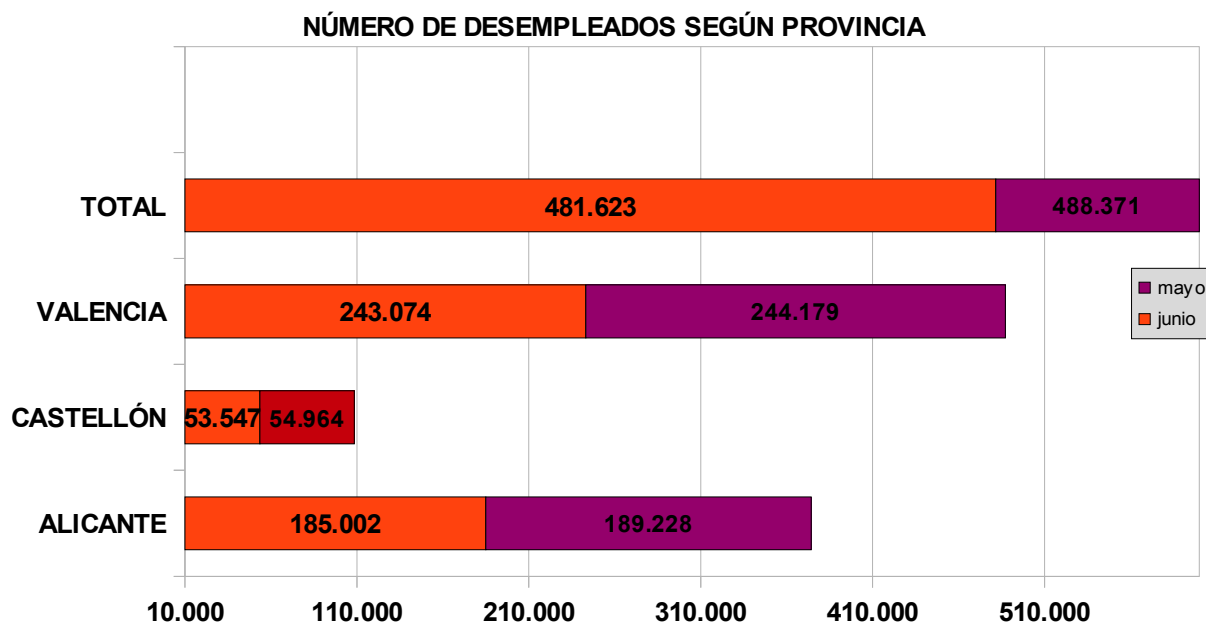
MES DE JUNIO DE 2015: 17.256.395 AFILIADOS
35.085 AFILIADOS MÁS QUE EN EL MES DE MAYO DE 2015
571.400 AFILIADOS MÁS QUE EN JUNIO DE 2014

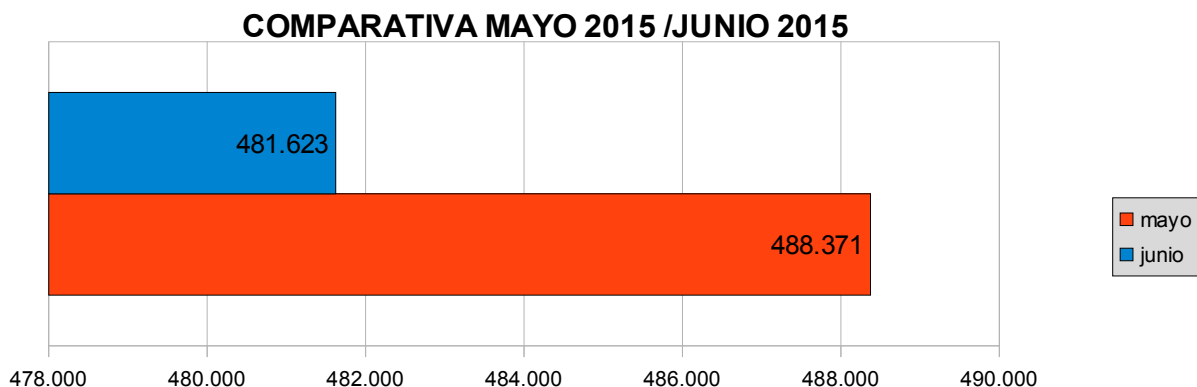




MES DE JUNIO 2015: 1.726.117 CONTRATOS
152.824 CONTRATOS MÁS QUE EN EL MES DE MAYO DE 2015
207.244 CONTRATOS MÁS QUE EN JUNIO DE 2014

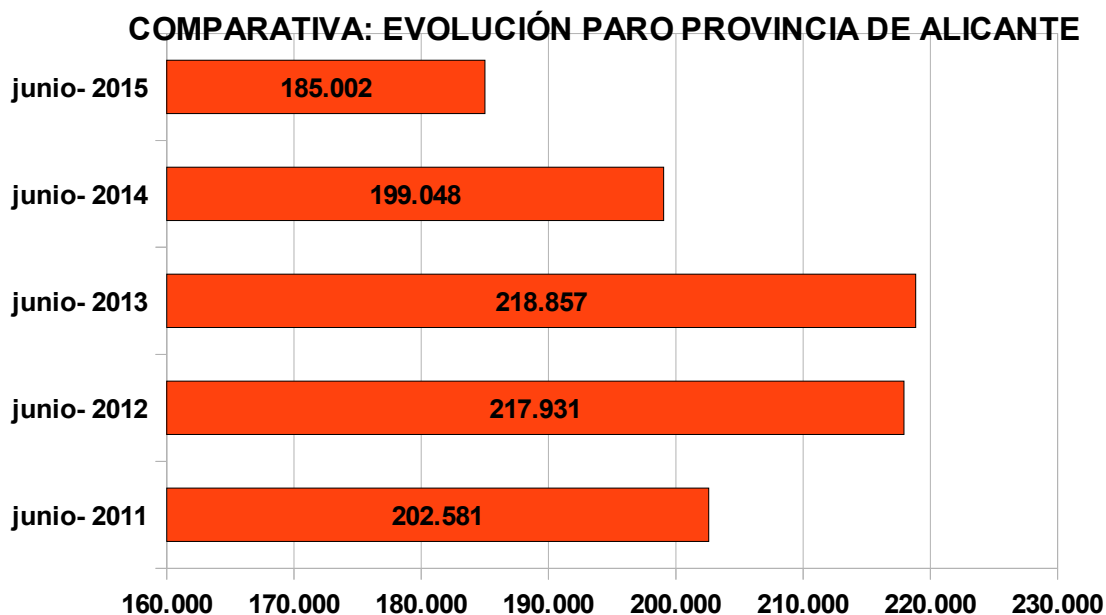
COMUNIDAD AUTÓNOMA VALENCIANA : PARO Y AFILIACIÓN

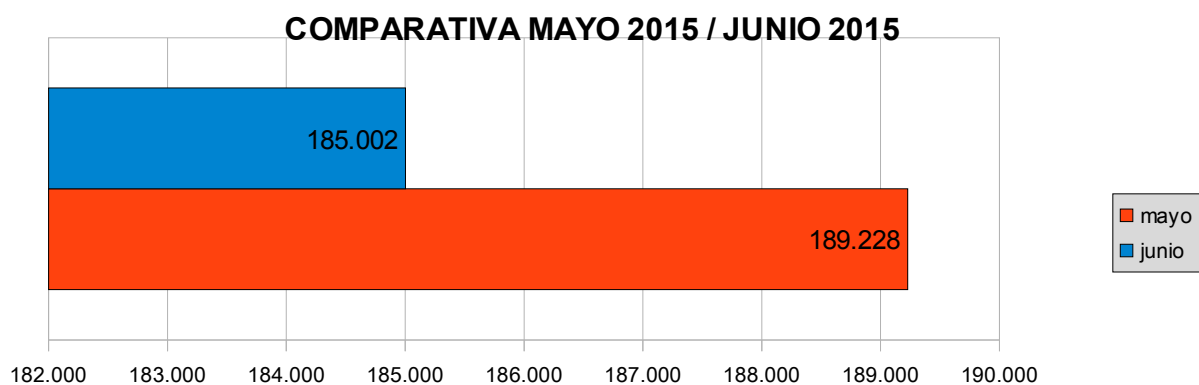




MES DE JUNIO 2015: 481.623 DESEMPLEADOS
6.748 DESEMPLEADOS MENOS QUE EN MAYO DE 2015
45.617 DESEMPLEADOS MENOS QUE EN JUNIO DE 2014

DATOS DE LA PROVINCIA DE ALICANTE





MES DE JUNIO 2015: 185.002 DESEMPLEADOS
4.226 DESEMPLEADOS MENOS QUE EN MAYO DE 2015
14.046 DESEMPLEADOS MENOS QUE EN JUNIO DE 2014

COMPARATIVA DE CIFRAS DE PARO

ÁMBITO	PARO MES <u>JUNIO</u>	VARIACIÓN MENSUAL RELATIVA EN%	VARIACIÓN ANUAL RELATIVA EN %
España	4.120.304 (MAYO 4.215.031)	-2,25% (MAYO -2,72%)	-7,40% (MAYO -7,82%)
Coc. Valenciana	481.623 (MAYO 488.371)	-1,38% (MAYO -2,82%)	-8.65% (MAYO -9,13%)
Alicante	185.002 (MAYO 189.228)	-2,23% (MAYO -3,42%)	-7,06 (MAYO -7,53%)
Castellón	53.547 (MAYO 54.964)	-2,58 (MAYO -2,95%)	-10,12% (MAYO -10,73%)
Valencia	243.074 (MAYO 244.179)	-0.45% (MAYO -2,31%)	-9,51% (MAYO-9,98%)

COMPARATIVA CIFRAS DE AFILIACIÓN

ÁMBITO	AFILIACIÓN MES JUNIO	MEDIA	VARIACIÓN MEDIA MENSUAL EN%	VARIACIÓN MEDIA INTERANUAL EN %
España	17.256.395 (MAYO 17.221.310)		0,20% (MAYO 0,25%)	3,42% (MAYO 3,57%)
Coc.Valenciana	1.648.348 (MAYO 1.655.276)		-0,42% (MAYO 0,97%)	4,43% (MAYO 4,43%)
Alicante	580.973 (MAYO 576.861)		0,71% (MAYO 1,73%)	4,95% (MAYO 4,93%)
Castellón	202.562 (MAYO 204.029)		-0,72% (MAYO 0,05%)	3,73% (MAYO 4,10%)
Valencia	864.833 (MAYO 874.386)		-1,09% (MAYO 0,69%)	4,43% (MAYO 4,19%)

Conclusiones:

- Según se recoge en la nota de prensa difundida por el Ministerio de Empleo y Seguridad Social el 2 de julio de 2015:
- *“El número de desempleados registrados en las Oficinas de los Servicios Públicos de Empleo **ha bajado en junio en 94.727 personas**. Se trata del quinto mes consecutivo de descensos. En los siete últimos años, el paro había disminuido por término medio en el mes de junio en 74.000 personas.*

En los últimos 12 meses, el paro registrado ha disminuido en 329.397 personas, con una tasa de reducción interanual que se sitúa en el 7,4%.

*Con este descenso, la cifra total de desempleados se sitúa en **4.120.304** personas, la menor cifra desde agosto de 2011. Ya hay 302.055 parados menos que en diciembre de 2011.*

*En cuanto a la evolución del paro por **sectores económicos**, el desempleo disminuye en casi todos los sectores de procedencia de los trabajadores. Entre quienes sus últimas actividades fueron los Servicios baja en 61.887 personas (-2,25%), La misma tendencia se da entre quienes proceden de la Construcción (-11.706, un -2,44%), la Industria (-14.139, un -3,41%) . Entre el colectivo de personas sin empleo anterior, el paro se reduce en 4.623 personas (-1,21%), y en los procedentes de la Agricultura aumenta en 7.027 personas (3,60%).*

*El paro registrado baja en las 17 **Comunidades Autónomas**, entre las que destacan Cataluña (-20.952), Madrid (-14.090) y Castilla y León (-8.255).*

- *Estos datos se complementan con los de **afiliación a la Seguridad Social** y con los correspondientes al número de **contratos laborales** alcanzado.*

*Durante el mes de junio **35.085** personas se sumaron como ocupados a la Seguridad Social (0,20%). Gracias a este aumento, el número de afiliados medios se sitúa en **17.256.395**. (En mayo los datos fueron mejores, como se refleja en el cuadro de afiliaciones, ya que aumentó el número de afiliaciones en 213.014 personas, un 1,25% de variación media mensual, en contraposición al 0,20% del mes de junio).*

*Por otro lado, en términos interanuales, **571.400 personas se suman al Sistema**. (3,42%); supone más del doble de los computados en el año pasado, 291.130(1,78%).*

La Seguridad Social ha recuperado desde el punto más bajo de afiliación (febrero 2013) 1.105.648 personas, un 6,85% de los 3.342.000 ocupados que se llegaron a perder durante la crisis.

La afiliación al **Régimen General**, núcleo del sistema, creció respecto a mayo en 20.999 (0,15% del mes de junio por el 1,42% de aumento en el mes de mayo), lo que sitúa la afiliación media por encima de los catorce millones (14.008.728) por primera vez desde 2008.

Los sectores más dinámicos fueron Hostelería con 32.179 personas más; Comercio y Reparación de Vehículos a motor y motocicletas que incorpora 25.796 afiliados; Actividades Sanitarias y Servicios Sociales (13.926); Industria Manufacturera con 13.572; y Actividades Administrativas y Servicios Auxiliares con 11.791. En el lado opuesto se sitúan Educación (-45.630) y Administración Pública y Defensa, Seguridad Social obligatoria (-19.813).

El **Régimen de Autónomos** cuenta con 3.181.086 afiliados, tras aumentar en 12.715 (0,40%).

De los 17.256.395 afiliados del mes de junio, 9.291.630 son hombres (variación interanual 3,72) y 7.964.765 son mujeres (variación interanual 3,09%).

Respecto al mes pasado, en los datos de las **Comunidades Autónomas** destacan los crecimientos de Cataluña (27.363), Baleares (23.902) y Castilla La Mancha (8.847). En el lado contrario, destaca

Andalucía (-45.801) y a mayor distancia Valencia (-6.908) y Murcia (-1.733). En relación a 2014, todas las comunidades autónomas ganan afiliados medios, sobre todo Baleares (4,99%), Murcia (4,66%), Valencia (4,43%) y Canarias (4,33%).

En cuanto a los datos de **Contratación**, en junio de 2015 se han registrado **1.726.117** nuevos **contratos**. Se trata del mayor número de contrataciones comunicadas en un mes desde octubre de 2007. Esto supone un incremento del 13,7% sobre el mismo mes de 2014.

Por su parte, la contratación indefinida crece un 15% respecto a la registrada hace un año y la contratación indefinida a tiempo completo lo hace en un 17,3%.

La contratación indefinida, en magnitudes acumuladas, en los seis primeros meses del año aumenta un 15,4% sobre el mismo periodo del año 2014, y los contratos indefinidos a tiempo completo registrados en junio aumentan un 18,2% en los seis primeros meses del año.

- **Datos autonómicos y provinciales:**

Como se ha comentado al principio de estas conclusiones, el paro registrado ha bajado en las 17 Comunidades Autónomas, aunque en esta ocasión la Comunidad Valenciana no está, como otros meses, entre las autonomías que han destacado en los datos de reducción del desempleo.

Estos son los datos totales de la **Comunidad Valenciana: 481.623** parados, lo que supone 6.748 parados menos que el mes de mayo pasado, y una variación relativa mensual del -1,38%. Por provincias **Alicante** tiene 185.002 personas paradas (con una variación mensual relativa del -2,23%); **Castellón** tiene 53.547 parados (variación mensual relativa de -2,58%); y en **Valencia** se han contabilizado 243.074 desempleados, lo que supone un índice de variación mensual relativa de -0,45%.

- La provincia de Alicante contabiliza 4.226 parados menos que en el mes de mayo. Estos resultados absolutos la colocan como la tercera provincia a nivel nacional, entre las que más ha bajado el paro, por detrás de Madrid (-14.090) y Barcelona (-13.284).

- En cuanto a la variación relativa anual, Alicante tiene un índice anual de -7,06 %, Castellón -10,12%, y Valencia -9,51%. El índice relativo anual de la Comunidad Valenciana está en el -8,65. Por tanto, tal y como también ocurrió en el mes de mayo anterior, las variables de dos de las tres provincias individualmente, y la de la Comunidad Valenciana en conjunto, son superiores a la tasa de reducción interanual estatal situada en el -7,40%.

Los resultados acumulados anuales de la provincia de Alicante son peores, respecto a las otras dos provincias de la Comunidad, en cuanto al índice de variación relativa anual, lo que es debido a los malos resultados de algunos de los meses anteriores. Sin embargo, en el mes de junio, Alicante sólo es superada por la provincia de Castellón (-2,58%) en los resultados mensuales de bajada de paro, quedando muy cerca de la variación relativa mensual a nivel estatal que ha quedado establecida en -2,23 (-2,25% provincia de Alicante; -0,45% provincia de Valencia y -1,38% Comunidad Valenciana).

De los 4.226 parados menos que hay en la provincia alicantina, nos encontramos que el paro baja en todos los sectores menos en Agricultura con 62 desempleados más que en mayo. En cambio, en Industria -957 parados, en la Construcción hay 363 parados menos, en el Sector Servicios -2.523 parados, y en el colectivo del primer empleo contamos 445 parados menos que en el mes de mayo anterior.

Siguiendo en la provincia de Alicante, los resultados según el sexo de los desempleados nos demuestran de nuevo, que el número de paradas en términos absolutos es superior al de parados varones; 81.961 hombres por 103.041 mujeres desempleadas.

En cuanto a los datos de **afiliación**, la Comunidad Valenciana ha sido de las pocas comunidades en las que los datos generales de afiliación han bajado. En concreto, las cifras de la Comunidad Valenciana han sido las siguientes: Alicante tiene 580.973 afiliados 0,71% variación media mensual, Castellón tiene 202.562 afiliados -0,72% variación media mensual y Valencia 864.833 afiliados -1.09% de variación media mensual. Y los totales de la Comunidad Valenciana: 1.648.368 afiliados, con un porcentaje de variación media mensual de -0,42%.

Los índices de variación media interanual de afiliaciones son positivos y superiores a la variación media interanual estatal del 3,42%, y a nivel autonómico están liderados por Alicante con el 4,95%, por encima del de la Comunidad, 4,43%, del de Castellón con el 3,73% y del de Valencia (provincia) con el 4,25%.

