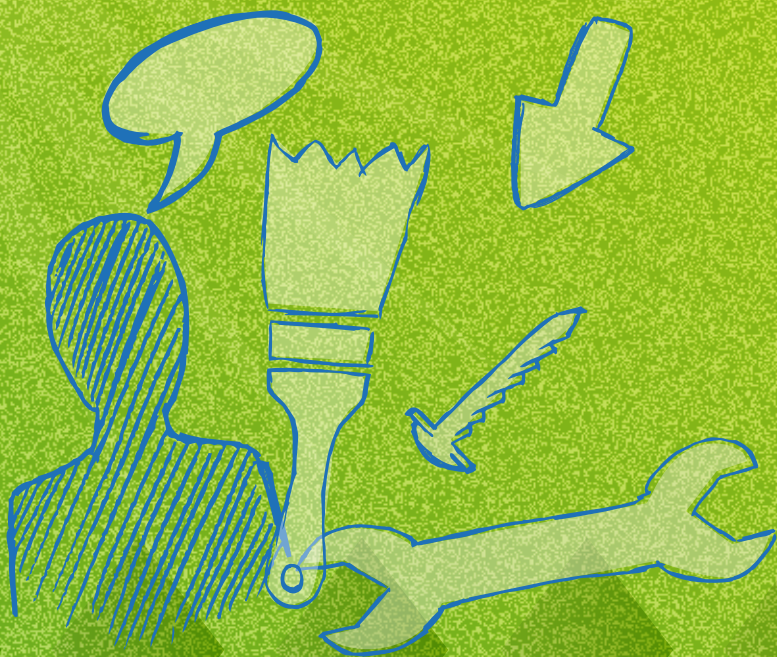


Formación profesional en Alemania

Una iniciativa internacional



Solicítalo
Aprovecha la oportunidad

¡Bienvenidos a Wachstumsregion Ems-Achse!

¿Quieres formarte en Alemania?

¡Esto es posible en la Wachstumsregion Ems-Achse! Te damos la oportunidad de convertirte en un auténtico profesional con una formación fundamentalmente práctica. Podrás ser lo que siempre has deseado y encontrar una profesión que te permita cumplir tus sueños. Desde electricista o mecánico hasta personal de hotel o comercial.



¿Quiénes somos?

La Región de crecimiento del eje del río Ems está formada por 418 empresas e instituciones educativas, sociales y políticas. Nuestra Región tiene casi un millón de habitantes y se encuentra en la parte más occidental de Baja Sajonia, en la frontera con Holanda y junto al Mar del Norte.



¿Cómo es la Wachstumsregion?

La “Wachstumsregion” ofrece la posibilidad de alcanzar una alta calidad de vida: vivienda asequible, puestos de trabajo y una oferta de ocio ligada a la naturaleza. Cuenta con dos Parques Nacionales en una zona única para el disfrute del tiempo libre:

- Rutas en bicicleta y a caballo
- Piragüismo por el río Ems
- Deportes náuticos en las playas del Mar del Norte
- Senderismo en más de diez parques naturales

¿Qué significa entonces el término “Iniciativa Internacional de Formación”?

En esta “Wachstumsregion”, muchas empresas buscan desesperadamente a jóvenes altamente motivados que desean empezar con una formación dual en campos profesionales muy distintos:

- | | |
|---|---|
| • Técnico electrónico | • Especialista de restaurante |
| • Trabajador especializado en logística de almacenamiento | • Conductor/a de máquinas y de equipos técnicos |
| • Trabajador especializado en mecánica-electrónica | • Especialista en electrónica de tecnología energética y domótica |
| • Mecánico de sistemas sanitarios de calefacción y aire acondicionado | • Mecánico de vidrio plano |
| | • Elaborador de metales |

¡Formáte en Alemania!

¿Qué significa la Formación Dual y cuáles son las oportunidades que vas a tener?

En este sistema dual vas a tener por una parte una formación práctica en una empresa y por otra parte una teórica en una escuela profesional. La duración de la formación depende de la profesión a aprender y tarda por regla general entre 2 y 3 años y medio. Durante la formación recibirás una remuneración de formación.

Tus oportunidades:

- Al final de la formación vas a tener un certificado profesional que se reconoce en todas partes de Alemania y Europa – y que dispone de un excelente prestigio
- Las empresas te dan la formación y participan para darte un puesto de trabajo permanente
- Tendrás las mejores perspectivas profesionales para el futuro puesto que la tasa de parados de especialistas que han terminado su formación está por debajo del 4 % en la “Ems-Achse”.





¿Qué te ofrece la Iniciativa Internacional de Formación Profesional?

¿Qué necesitas?

Ilusión, motivación y ganas de crecer con nosotros. Sería deseable que tuvieras entre 18 y 30 años y que tuvieras unos mínimos conocimientos de alemán. La comunicación es vital y conocer previamente nuestro idioma te ayudará en tu formación y te hará aún más fácil la vida diaria.

¿Qué te ofrecemos?

- Buscamos para ti una empresa de formación apropiada
- Tienes la posibilidad de conocer previamente la empresa haciendo prácticas antes de empezar la formación
- Vas a disponer de un curso alemán

- En relación con problemas y preguntas, p. ej. alojamiento, médico o apertura de una cuenta bancaria dispondrás de una persona de contacto que te ayudará
- Cobrarás la remuneración de formación. De esta manera podrás cubrir los gastos de tu subsistencia (vivienda propia incluida)
- Después de haber terminado la formación serás un especialista buscado. Esto significa un aumento considerable en cuanto a la remuneración y posibilidades de ascender a través de formación continua.



¿Cómo contactar con nosotros?

Wachstumsregion Ems-Achse

Christina Ransmann
Hauptkanal links 60
26871 Papenburg
ransmann@emsachse.de



Bajo la dirección www.emsachse.de encontrarás información añadida en español y los materiales necesarios para tu solicitud en relación con el proyecto o escribe un correo electrónico a ransmann@emsachse.de



www.emsachse.de