



## ALICANTE

### 1. TERRITORIO

Extensión en Km2(superficie total)	23.255
%superficie provincial	5.817
Densidad de población (hab/Km2)	321,23

Provincia

### 2. POBLACIÓN

Población (españoles/extranjeros) por tamaño del municipio y sexo

POBLACIÓN	MUJERES		HOMBRES	
	ESPAÑÓLES	EXTRANJEROS	ESPAÑÓLES	EXTRANJEROS
	150102	19145	138684	20717
TOTAL (capital)	169247		159401	
POBLACIÓN POR SEXOS (capital)	328648			
POBLACIÓN TOTAL (provincia)	1855047			

#### Tasas demográficas por Provincia

Tasas demográficas	
Tasa bruta de Natalidad	8,65
Tasa bruta de Mortalidad	8,05
Tasa bruta de Inmigración procedente extranjero	11,51
Tasa bruta de Emigración cojn destino extranjero	17,07

\*Datos 2014 INE

## Población por nivel de instrucción

Demandantes parados por Nivel Formativo Alicante	
Sin estudios	307
Estudios primarios incompletos	1328
Estudios primarios completos	1141
Estudios secundarios	6848
Estudios postsecundarios	2387

Datos octubre 2016

## Población demandante empleo por Nacionalidad

Municipio	Española	Extranjera	Total
Alicante	26587	4352	30941

Datos octubre 2016

# 3. MERCADO DE TRABAJO

El presente apartado ofrece los datos del Paro registrado en el mes de octubre de 2016. Utilizando una comparativa del mes referido durante entre los años 2012-2016.

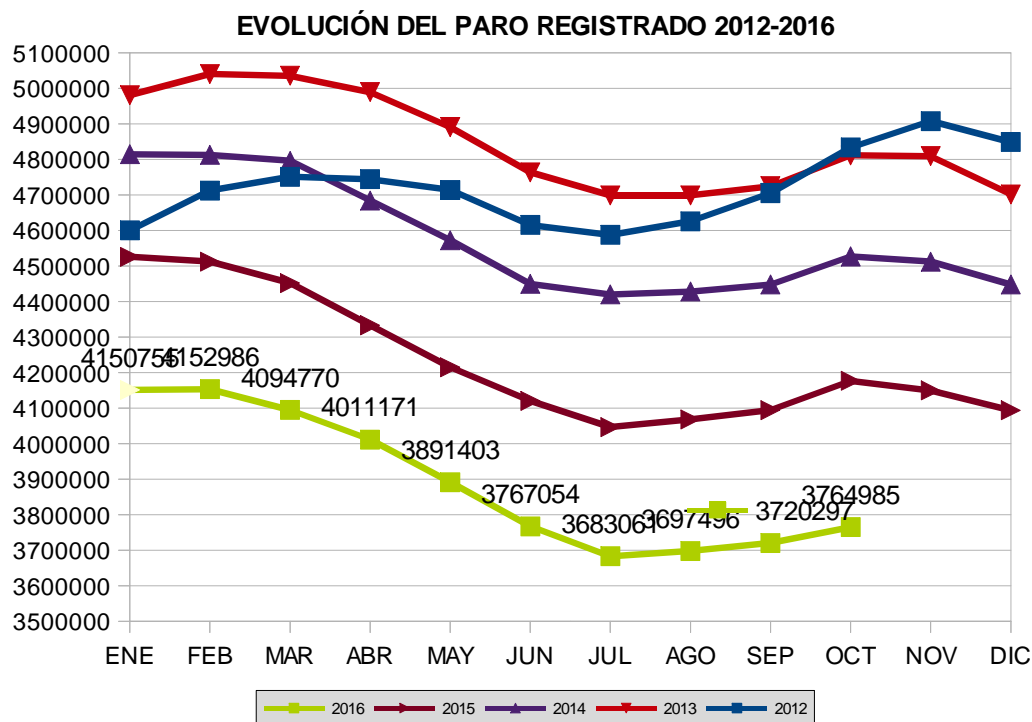
**Fuente:** Mtrio. de Empleo y Seguridad Social y SEPE(Serv. Público de Empleo Estatal).

Los datos reflejados a continuación incluyen las cifras globales de desempleados en el Estado, la Comunidad Autónoma Valenciana y la provincia de Alicante. Asimismo, se introducen datos sobre número de contratos registrados a nivel estatal y sobre afiliados a la Seguridad Social, estatales, autonómicos, provinciales.

Para verificar la evolución de las distintas variables, se han comparado el mes de octubre de 2016 con el de septiembre y la secuencia mensual de agosto nuevamente a través de los años 2012, 2013, 2014, 2015 y 2016.

Para realizar la estimación de los términos desestacionalizados, se han utilizado los mismos coeficientes que en la publicación técnica "Síntesis de Indicadores Económicos" del Ministerio de Economía y Competitividad.

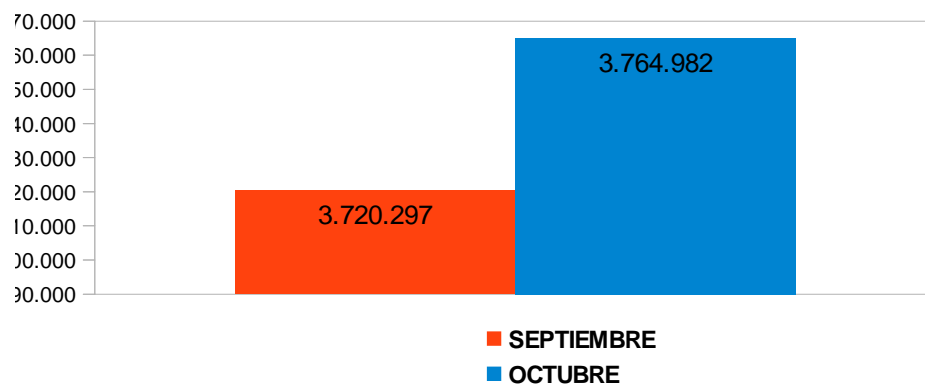
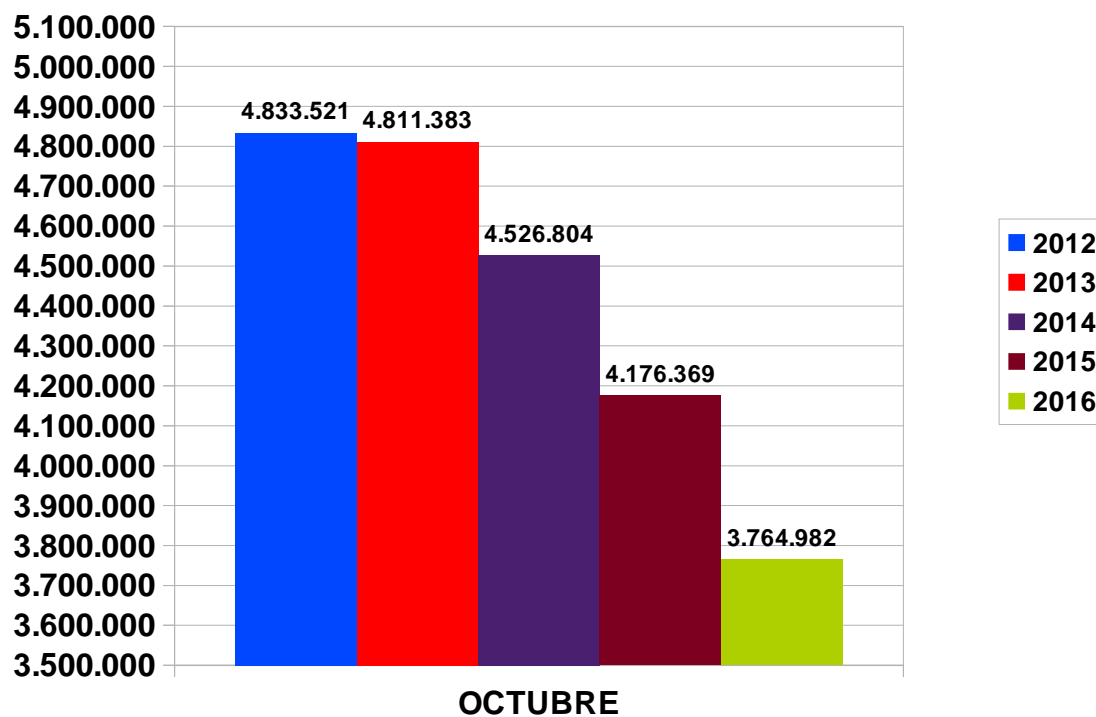
DATOS ESTATALES DE PARO



El paro registrado aumenta en octubre en 44.685 personas

El número total de desempleados se sitúa en 3.764.982

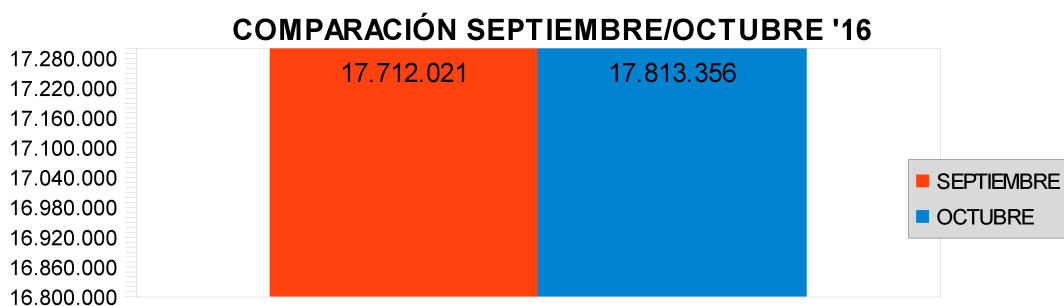
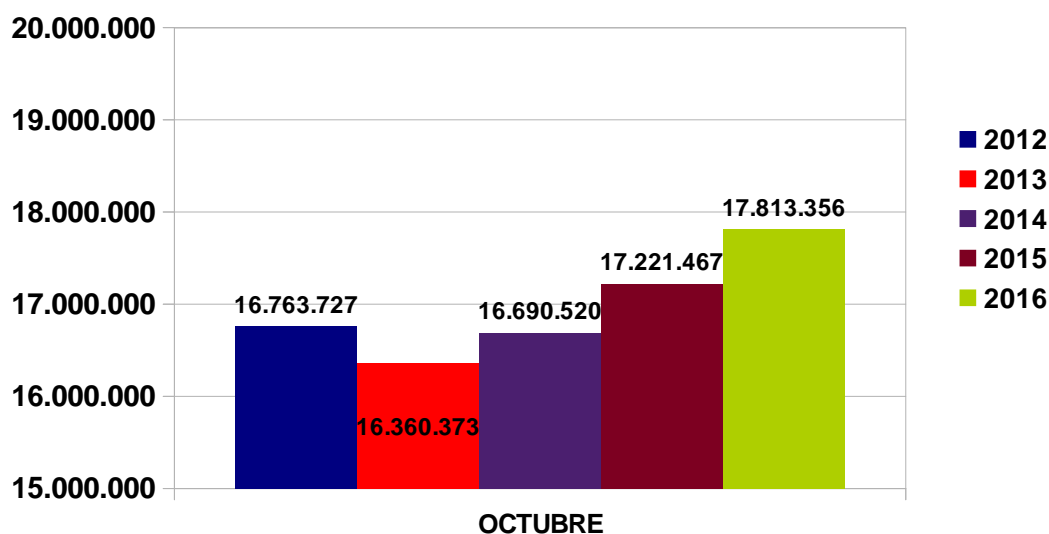
COMPARACIÓN DEL MES DE OCTUBRE AÑOS 2012-2016



**MES DE OCTUBRE DE 2016 : 3.764.982 DESEMPLEADOS**  
**44.685 desempleados MAS que en SEPTIEMBRE de 2016.**  
**-411.387 desempleados MENOS que en OCTUBRE de 2015.**

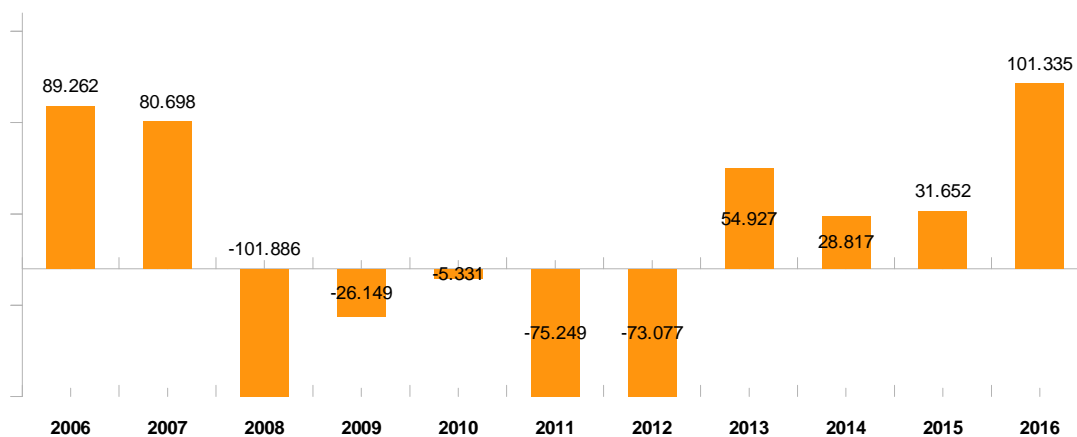
## DATOS ESTATALES DE AFILIADOS A LA SEGURIDAD SOCIAL

### EVOLUCIÓN MENSUAL DE LA AFILIACIÓN A LA SEGURIDAD SOCIAL SERIE HISTÓRICA DE LOS MESES DE OCTUBRE 2012-2016

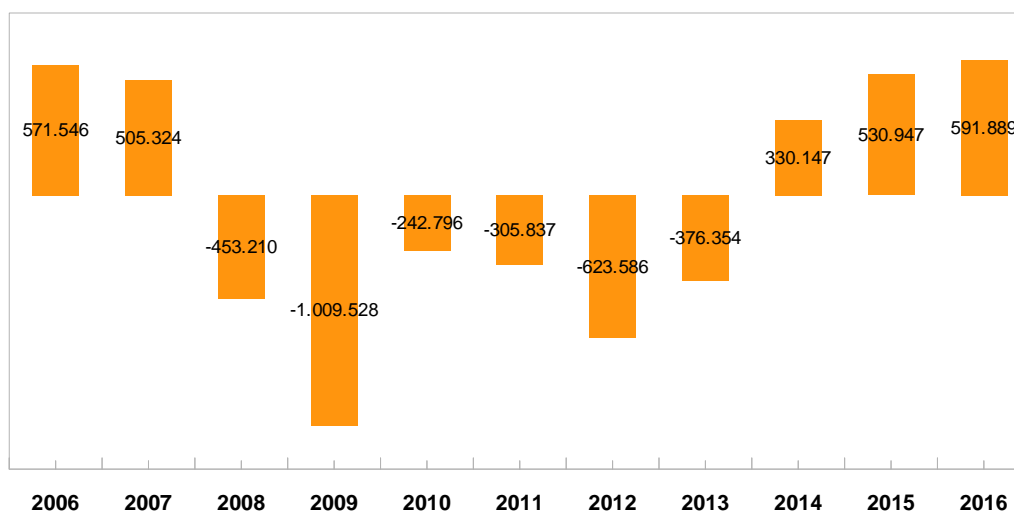


**MES DE OCTUBRE DE 2016: 17.813.356 AFILIADOS**  
**101.335 AFILIADOS MÁS QUE EN EL MES DE SEPTIEMBRE DE 2016**  
**591.889 AFILIADOS MÁS QUE EN OCTUBRE DE 2015**

### VARIACIÓN MENSUAL DE LA AFILIACIÓN MEDIA (mes de octubre)

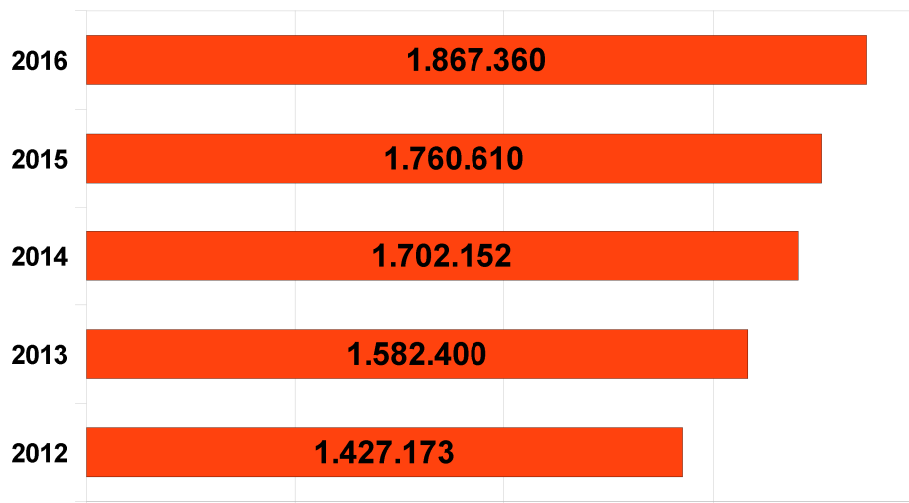


### VARIACIÓN ANUAL DE LA AFILIACIÓN MEDIA (mes de octubre)



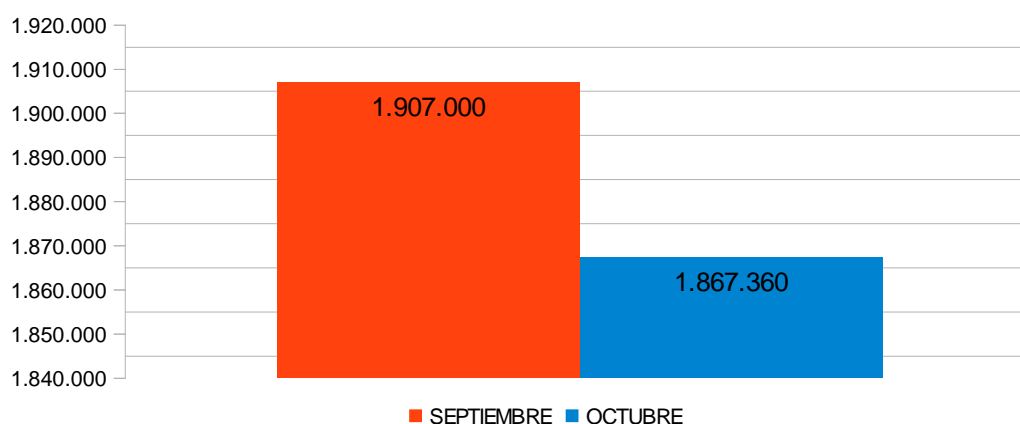
## DATOS ESTATALES DE CONTRATACIÓN

### EVOLUCIÓN NÚMERO DE NÚMERO DE CONTRATOS SERIE HISTÓRICA DE LOS MESES DE OCTUBRE



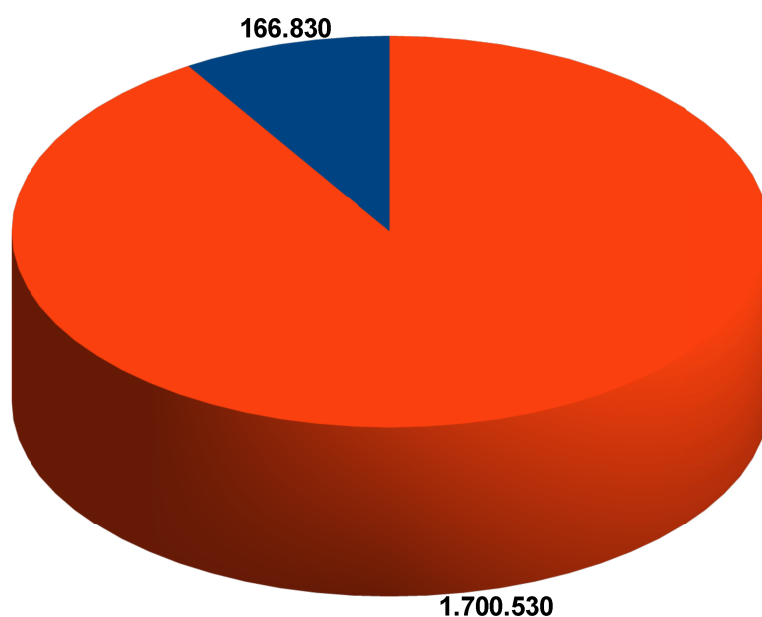
**MES DE OCTUBRE 2016: 1.867.360 CONTRATOS**  
**-39.640 CONTRATOS *MENOS* QUE EN EL MES DE SEPTIEMBRE DE 2016**  
**106.750 CONTRATOS *MÁS* QUE EN OCTUBRE DE 2015**

### COMPARACIÓN SEPTIEMBRE/OCTUBRE

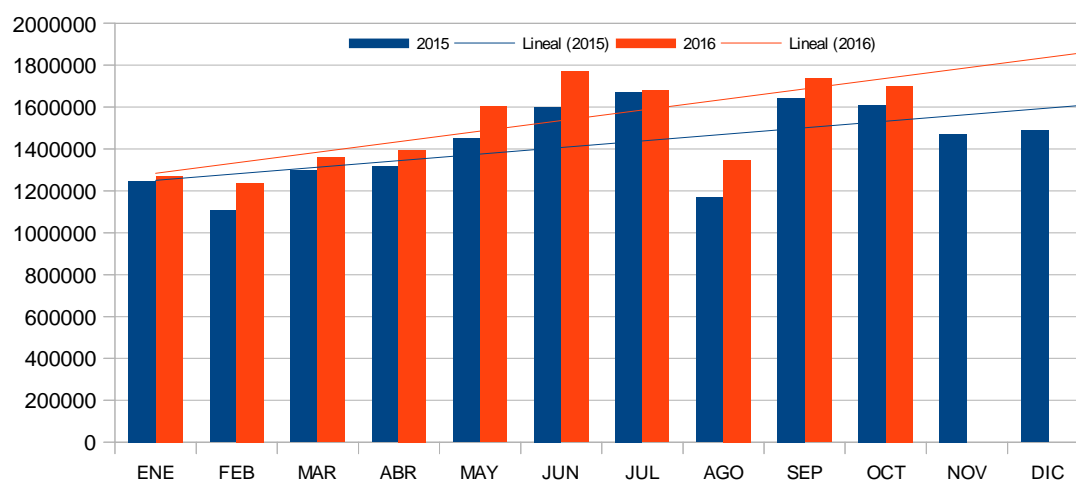


■ INDEFINIDOS  
■ TEMPORALES

### CONTRATOS OCTUBRE 2016



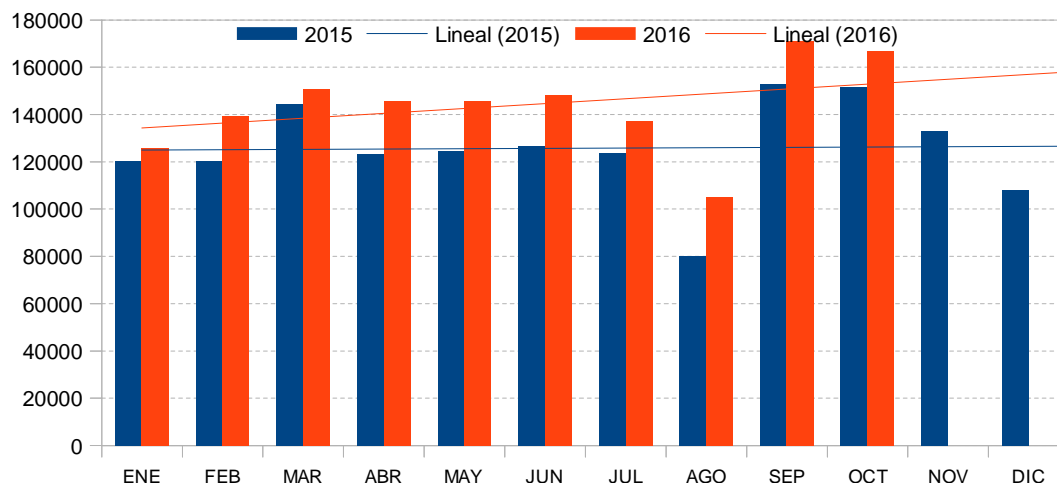
### EVOLUCIÓN MENSUAL CONTRATOS TEMPORALES 2015-2016





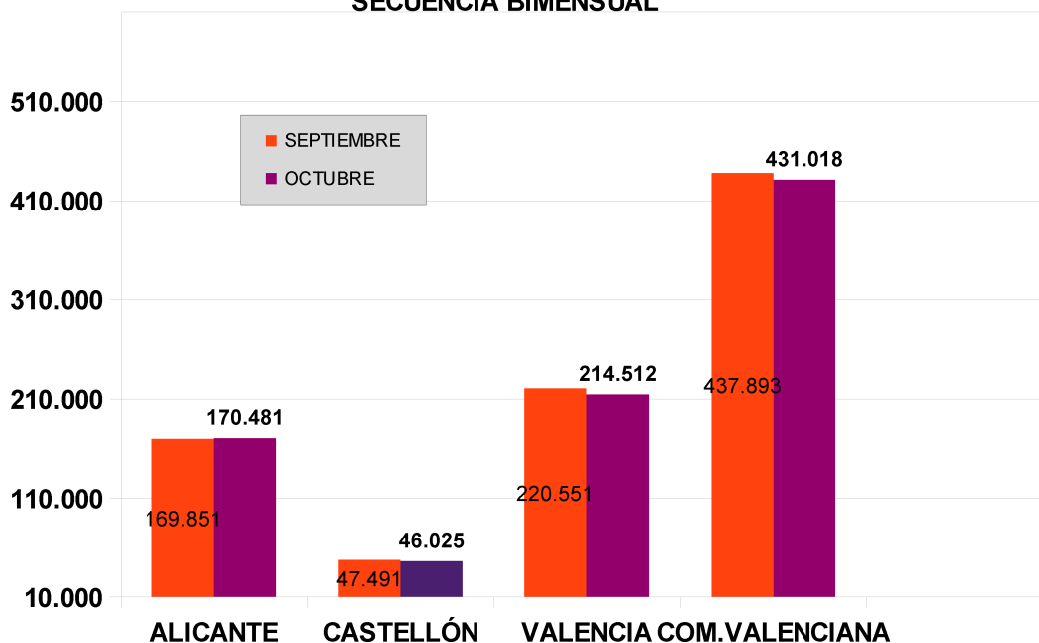
### EVOLUCIÓN MENSUAL DE LOS CONTRATOS INDEFINIDOS

2015-2016

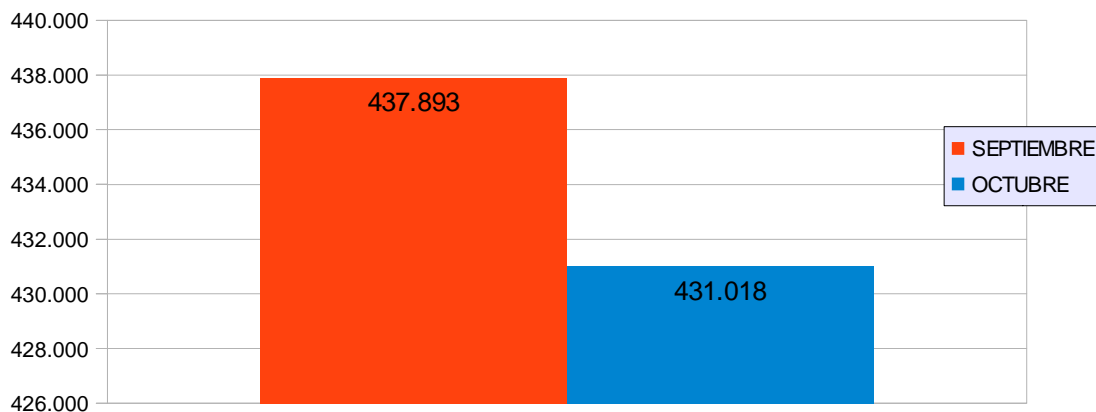


### COMUNIDAD AUTÓNOMA VALENCIANA : PARO Y AFILIACIÓN

#### NÚMERO DE DESEMPLEADOS SEGÚN PROVINCIA SECUENCIA BIMENSUAL



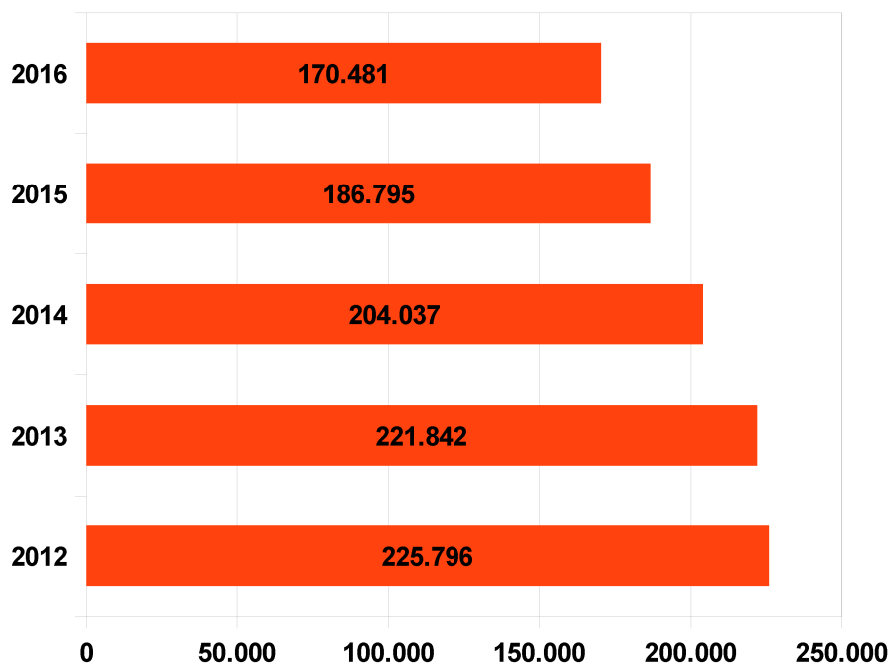
### COMPARACIÓN DATOS COM. VALENCIANA SEPTIEMBRE/OCTUBRE



**MES DE OCTUBRE 2016: 431.018 DESEMPLEADOS**  
**-6.875 DESEMPLEADOS MENOS QUE EN SEPTIEMBRE DE 2016**  
**-45.824 DESEMPLEADOS MENOS QUE EN OCTUBRE 2015**

### DATOS DE LA PROVINCIA DE ALICANTE

#### EVOLUCIÓN PARO PROVINCIA DE ALICANTE SERIE HISTÓRICA DE LOS MESES DE OCTUBRE



**MES DE OCTUBRE 2016: 170.481 DESEMPLEADOS**  
**630 DESEMPLEADOS MAS QUE EN SEPTIEMBRE DE 2016**  
**-16.314 DESEMPLEADOS MENOS QUE EN OCTUBRE DE 2015**

**COMPARACIÓN DE DISTINTAS DE CIFRAS DE PARO**

ÁMBITO	PARO MES OCTUBRE <u>2016</u>	VARIACIÓN MENSUAL RELATIVA EN%	VARIACIÓN ANUAL RELATIVA EN %
España	3.764.982 (SEPTIEMBRE 3.720.297 )	1,20 (SEPTIEMBRE 0,62%)	-9,85 (SEPTIEMBRE -9,13%)
Coc. Valenciana	431.018 (SEPTIEMBRE 437.893)	-1,57 (SEPTIEMBRE 0,07%)	-9,61 (SEPTIEMBRE -9,48%)
Alicante	170.481 (SEPTIEMBRE 169.851)	0,37 (SEPTIEMBRE 0,57%)	-8,73 (SEPTIEMBRE -8,93%)
Castellón	46.025 (SEPTIEMBRE 47.491)	-3,09 (SEPTIEMBRE 3,12%)	-12,54 (SEPTIEMBRE -12,08%)
Valencia	214.512 (SEPTIEMBRE 220.551)	-2,74 (SEPTIEMBRE -0,93%)	-9,65 (SEPTIEMBRE -9,31%)

**COMPARATIVA CIFRAS DE AFILIACIÓN**

AMBITO	AFILIACIÓN MEDIA MES <u>OCTUBRE 2016</u>	VARIACIÓN MEDIA MENSUAL EN%	VARIACIÓN MEDIA INTERANUAL EN %
España	17.813.356 (SEPTIEMBRE 17.712.021)	0,57 (SEPTIEMBRE 0,07%)	3,44 (SEPTIEMBRE 3,04%)
Coc.Valenciana	1.734.622 (SEPTIEMBRE 1.697.013)	2,22 (SEPTIEMBRE 0,00%)	4,11 (SEPTIEMBRE 3,97%)
Alicante	603.537 (SEPTIEMBRE 601.260)	0,38 (SEPTIEMBRE -0,38%)	4,42 (SEPTIEMBRE 4,62%)
Castellón	216.634 (SEPTIEMBRE 210.219)	3,05 (SEPTIEMBRE -1,64%)	4,23 (SEPTIEMBRE 3,93%)
Valencia	914.452 (SEPTIEMBRE 885.534)	3,27 (SEPTIEMBRE 0,65%)	3,89 (SEPTIEMBRE 3,55%)

## PARO OCTUBRE 2016

El paro registrado aumenta en octubre en 44.685 personas

El número total de desempleados se sitúa en 3.764.982

-El paro cae en el último año en 411.387 personas, la mayor reducción interanual de toda la serie histórica, y sigue en los niveles más bajos de los últimos 7 años.

-En términos desestacionalizados el paro se reduce en 48.007 personas.

-La contratación indefinida aumenta un 10 por ciento.

El número de parados registrados en las oficinas de los Servicios Públicos de Empleo ha aumentado en octubre en 44.685 personas en relación con el mes anterior. En los últimos 10 años en este mismo mes el paro registrado aumentó por término medio en 92.859 personas.

De esta forma, la cifra total de parados registrados se sitúa en 3.764.982, y continúa en los niveles más bajos de los últimos 7 años.

En términos desestacionalizados, el paro se reduce en 48.007 personas en el mes de octubre. Se trata de la reducción más intensa en un mes de octubre. La variación mensual del paro desestacionalizado se ha reducido en 41 de los últimos 42 meses.

El paro cae en el último año en 411.387 personas, registrando una reducción del 9,85% interanual. Se trata de la mayor reducción interanual registrada a lo largo de toda la serie histórica.

El paro entre los jóvenes menores de 25 años, ha disminuido en los últimos doce meses en 53.025 personas, de tal manera que el desempleo juvenil se reduce un 14,24% interanualmente, por encima de la media general del 9,85%.

El paro registrado disminuye en cuatro comunidades autónomas entre las que destacan la Comunidad Valenciana (-6.875), País Vasco (-2.935) y Navarra (-586). Sube, en cambio, en las 13 restantes encabezadas por Castilla-La Mancha (13.864) e Illes Balears (8.737).

El paro registrado aumenta entre los trabajadores procedentes de los sectores de Agricultura en 13.413 (8,07%) , Industria en 1.036 (0,30%), Servicios en 34.763 (1,39%) y en el colectivo Sin Empleo Anterior en 1.828 personas (0,56%). Y en cambio disminuye en Construcción en 6.355 (-1,68%).

## CONTRATACIÓN INDEFINIDA

### La contratación indefinida aumenta un 10 por ciento

El número de contratos registrados durante el mes de octubre ha sido de 1.867.360, el mayor número de contrataciones de los últimos 9 años en un mes de octubre. Supone una subida de 106.750, un (6,06%) respecto al mismo mes del ejercicio anterior.

En octubre se han registrado 166.830 contratos de carácter indefinido, supone un incremento de 15.178 (10,01%) sobre el mes de octubre de 2015.

Desde enero se han realizado 1.436.114 contratos estables, representa un incremento de 167.674 (13,22%) sobre el mismo periodo del año 2015.

## AFILIACIÓN SEGURIDAD SOCIAL 2016

El total de afiliados al sistema se sitúa en 17.813.356 personas

-El crecimiento se extiende a la mayoría de sectores y comunidades autónomas

-Hay casi 600.000 ocupados más que hace un año

-Récord de ocupación femenina: 8.246.786 mujeres afiliadas

La afiliación media a la Seguridad Social alcanza **17.813.356** personas en octubre. Se trata del mayor incremento de la ocupación de toda la serie histórica en dicho mes. Además, el Sistema ha incorporado **591.889** afiliados en el último año, el incremento más alto desde 2005 (año estadísticamente condicionado por la regularización masiva de inmigrantes).

Del total de personas que se han sumado al Sistema durante octubre, más de 100.000 (concretamente 100.520) se han incorporado al Régimen General. Además, la cifra media de **mujeres** ocupadas es la más alta de la serie desde que se da el dato segregado por género: suman **8.246.786**.

El empuje de la afiliación se refuerza con el dato destacionalizado, que crece en 107.457. Hay que remontarse a agosto de 2005 (118.000) para encontrar un referente mayor.

## VARIACIÓN MENSUAL

El **Régimen General** ha aumentado en 100.520 personas (0,70%), hasta alcanzar los 14.551.149 ocupados. La afiliación como es habitual en el mes de octubre se incrementó en Educación, con 123.054 ocupados más (17,88%). Le siguen Administración Pública y Defensa, 14.511 (1,43%); Actividades Artísticas, Recreativas y de Entretenimiento, 12.598 (5,84%) y Construcción, 12.327 (1,78%).

En sentido contrario, y en coherencia con otros meses de octubre, destaca la Hostelería, con -55.856. Asimismo hay descensos en Actividades Sanitarias y Servicios Sociales, -32.899 y Actividades Administrativas y Servicios Auxiliares (-15.492).

En cuanto al **Sistema Especial Agrario** experimenta un aumento de 26.382 afiliados (3,53%). En la actualidad cuenta con 774.078 afiliados medios.

Por su parte, el **Sistema Especial del Empleados del Hogar** registra 2.036 personas menos (-0,48%) y suma en conjunto 426.266 ocupados.

El **Régimen de Autónomos** engloba a 3.194.260 personas, tras sumar 2.421 afiliados en octubre. El **Régimen Especial del Mar** desciende en 1.570 (-2,35%), con lo se sitúa en 65.155. Han finalizado campañas importantes como la sardina, el bonito y la chirla. Finalmente, el **Carbón** desciende en 36 afiliados (-1,28%).

Por **comunidades**, la afiliación se incrementa en **doce** territorios. En mayor medida en Comunidad Valenciana, con 37.610 ocupados más (2,22%); la Comunidad de Madrid, 33.487 afiliados (1,16%); Andalucía, 28.126 (1%), País Vasco, 15.882 (1,76%); Canarias, 8.189 (1,11%) y Castilla-León, 6.144 (0,69%).

## RESPECTO A 2015

En términos interanuales, octubre cuenta con 591.889 afiliados medios más, el **3,44%**.

Es el **mayor aumento interanual en este mes desde 2005 (año de la regularización de extranjeros) y el mayor de cualquier mes desde mayo de 2015.**

El incremento se debe en gran parte al buen comportamiento del **Régimen General** que suma 560.817 trabajadores. Su tasa anual de crecimiento alcanza el 4,01%.

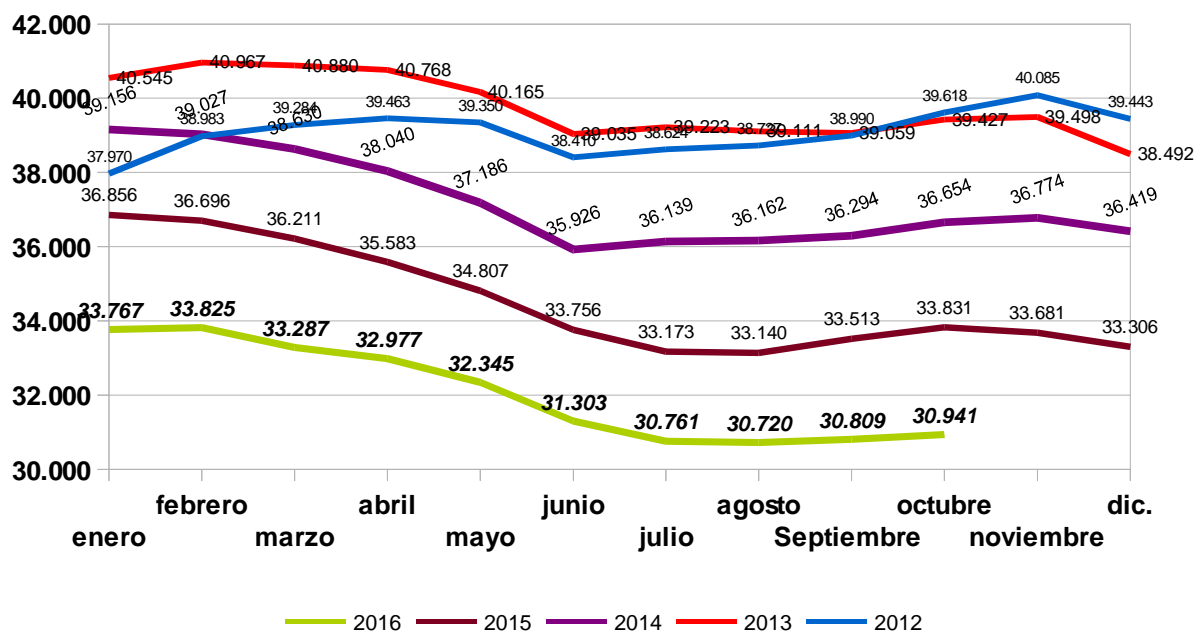
En el Régimen Especial de Trabajadores **Autónomos** hay que señalar que la tasa anual avanza un 0,91%, lo que se traduce en un aumento de 28.698 personas. El Régimen del **Mar** aumenta un 5,28% (3.266) y el **Carbón** desciende en 891 personas (-24,19%).

En relación al año pasado la ocupación crece en todas las **Comunidades Autónomas** (incluidas las ciudades autónomas de Ceuta y Melilla). Destacan Cataluña, con 125.135 afiliados más (4,09%); Comunidad de Madrid, con 92.119 (3,25%); Andalucía, con 88.794 (3,22%) y Comunidad Valenciana, con 68.556 (4,11%).

## 4. DATOS ESTADÍSTICOS MUNICIPALES

### 1. PARO REGISTRADO EN EL MUNICIPIO DE ALICANTE

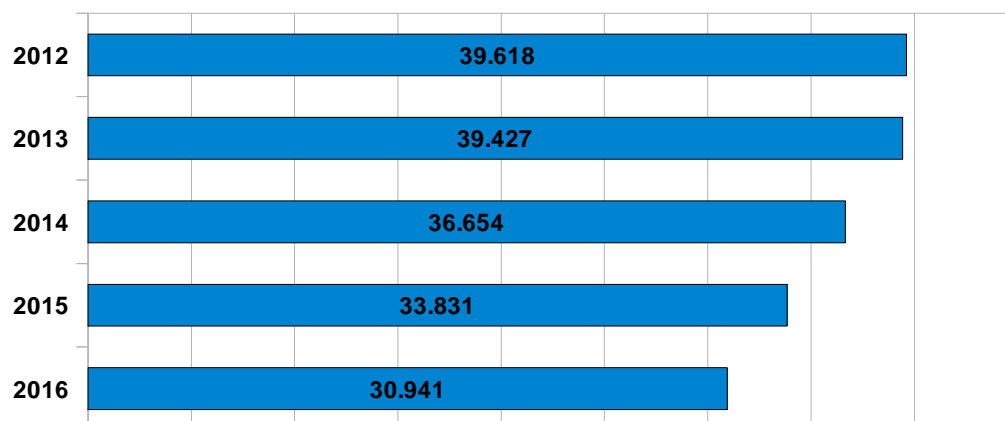
EVOLUCIÓN NÚMERO DE DESEMPLEADOS 2012-2016



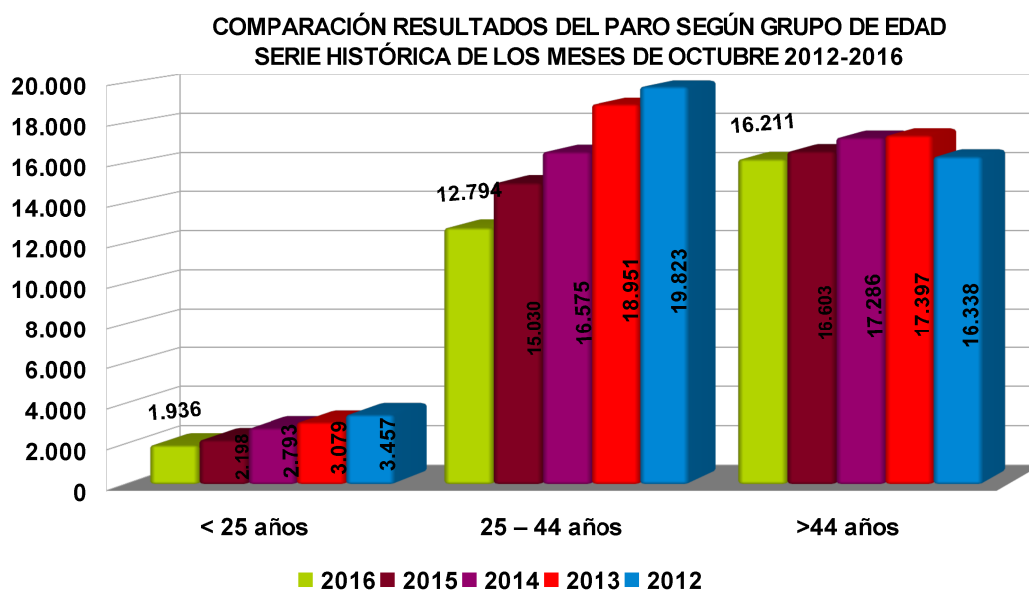
**OCTUBRE 2016: 30.941 PARADOS, 132 parados MAS que en SEPTIEMBRE de 2016.**

**- 2.890 desempleados MENOS que en OCTUBRE de 2015.**

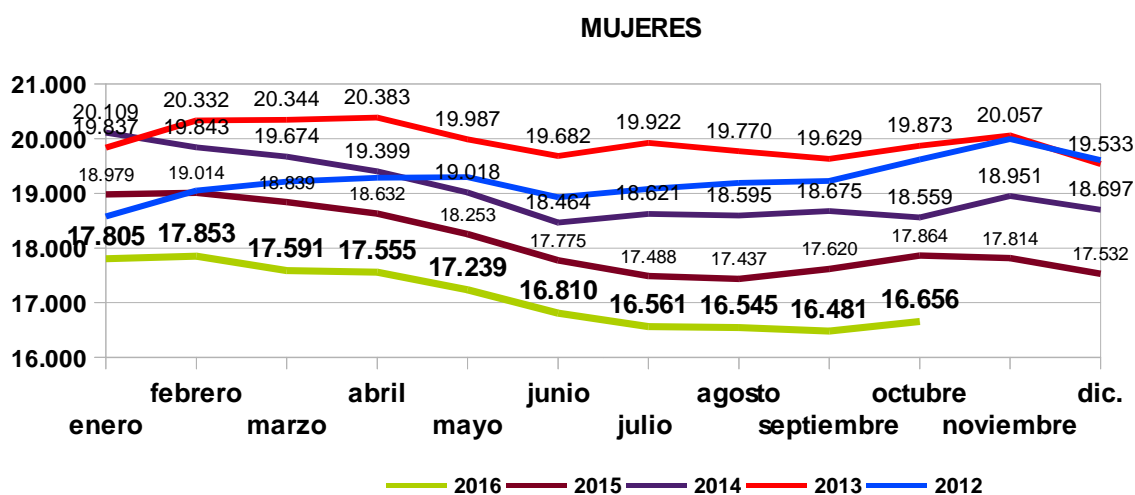
COMPARACIÓN RESULTADOS DEL PARO EN MUNICIPIO DE ALICANTE  
SERIE HISTÓRICA DE LOS MESES DE OCTUBRE 2012-2016



OCTUBRE 2012 / OCTUBRE 2013: -191 desempleados  
OCTUBRE 2013 / OCTUBRE 2014: -2.773 desempleados  
OCTUBRE 2014 / OCTUBRE 2015: -2.823 desempleados  
OCTUBRE 2015 / OCTUBRE 2016: -2.890 desempleados



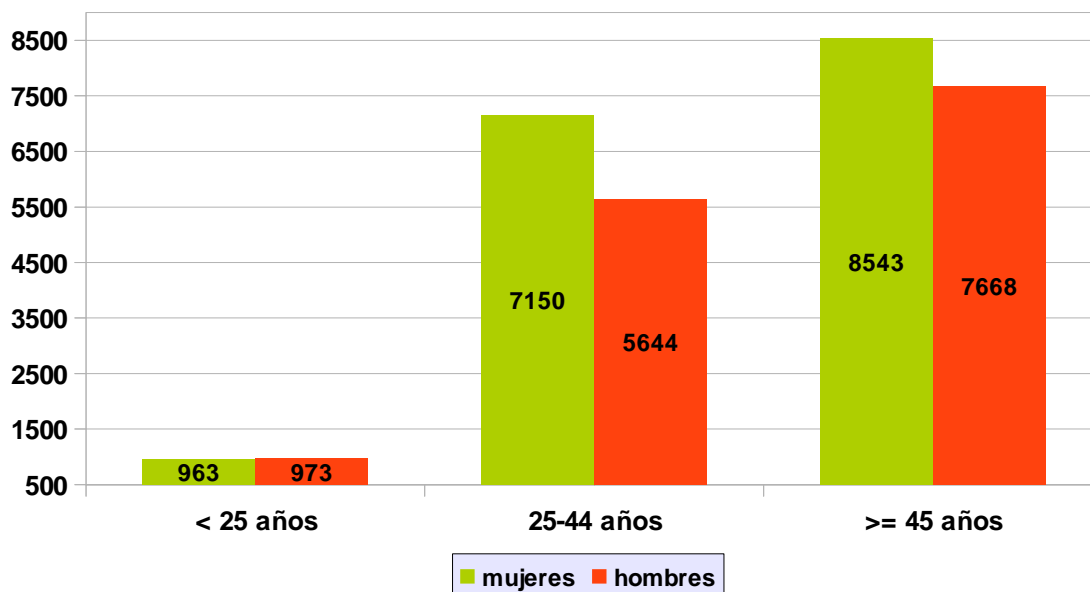
## 2. DEMANDANTES PARADOS POR GÉNERO EN EL MUNICIPIO DE ALICANTE



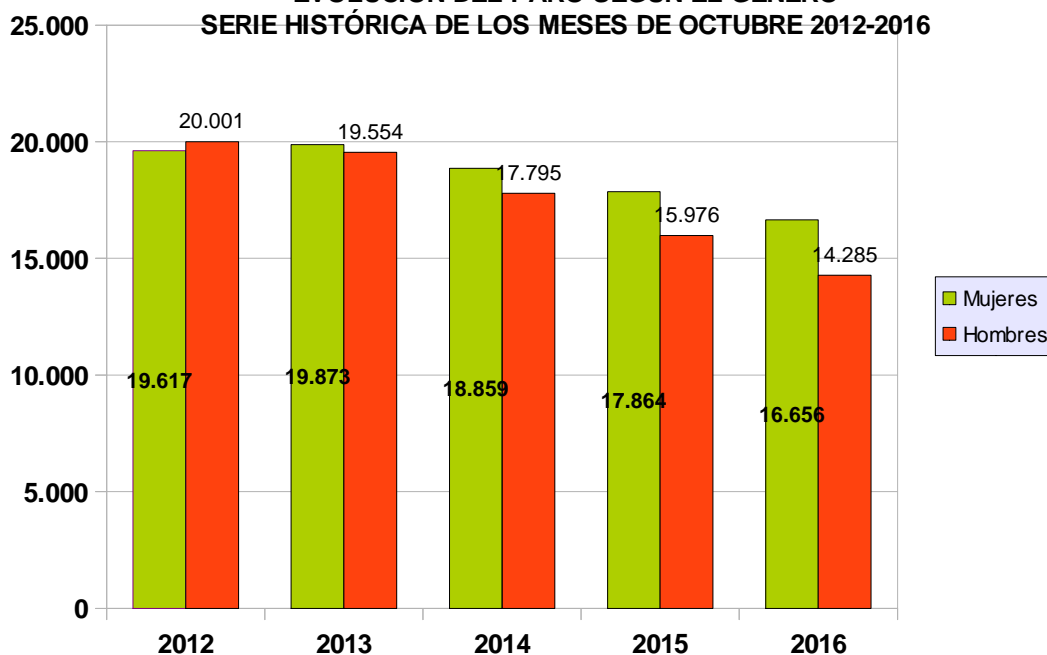
**OCTUBRE 2016: 16.656 MUJERES PARADAS,**  
**175 desempleadas MAS que en SEPTIEMBRE 2016**  
**-1.208 mujeres desempleadas menos que en OCTUBRE 2015**



PARO REGISTRADO EN EL MUNICIPIO DE ALICANTE SEGÚN SEXO Y EDAD

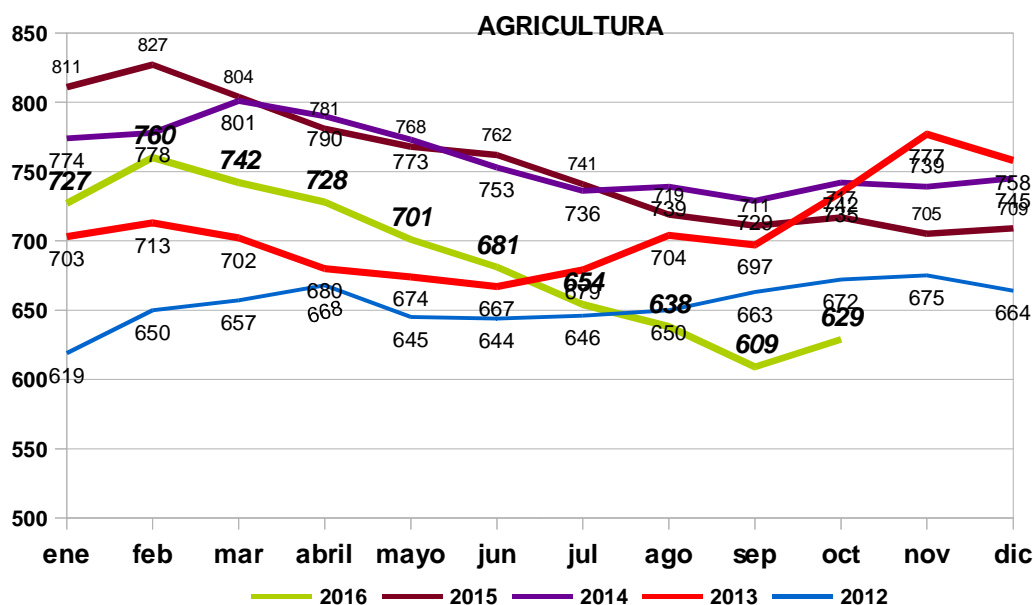


EVOLUCIÓN DEL PARO SEGÚN EL GÉNERO  
SERIE HISTÓRICA DE LOS MESES DE OCTUBRE 2012-2016

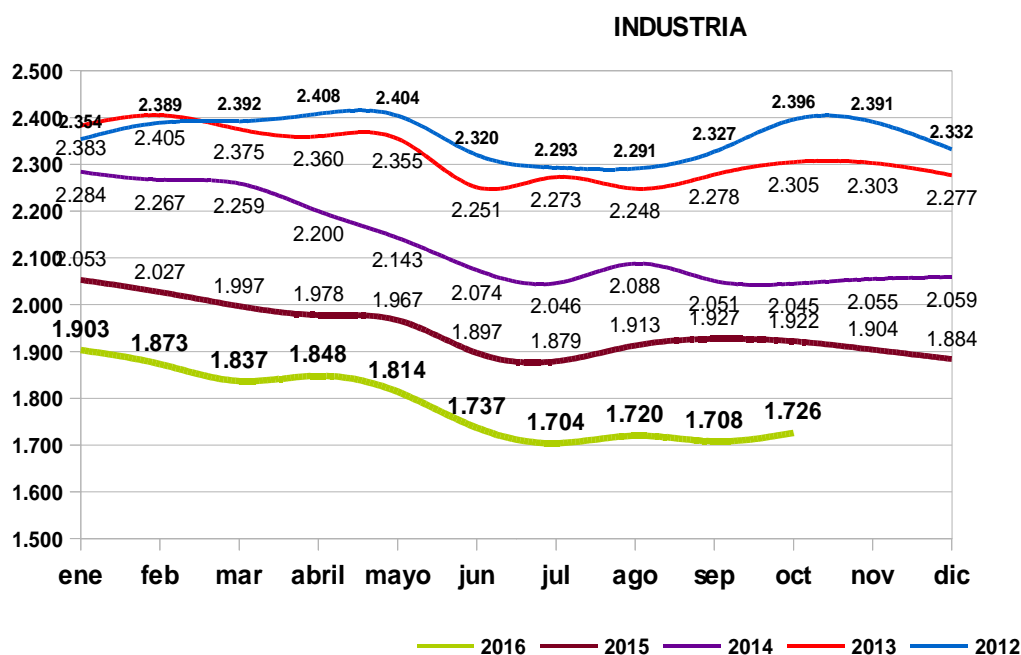


**COMPARATIVA OCTUBRE MUJERES/HOMBRES: 2.371 mujeres desempleadas más que hombres desempleados en el mes de OCTUBRE del 2016.**

### 3. PARADOS POR SECTOR DE ACTIVIDAD EN EL MUNICIPIO

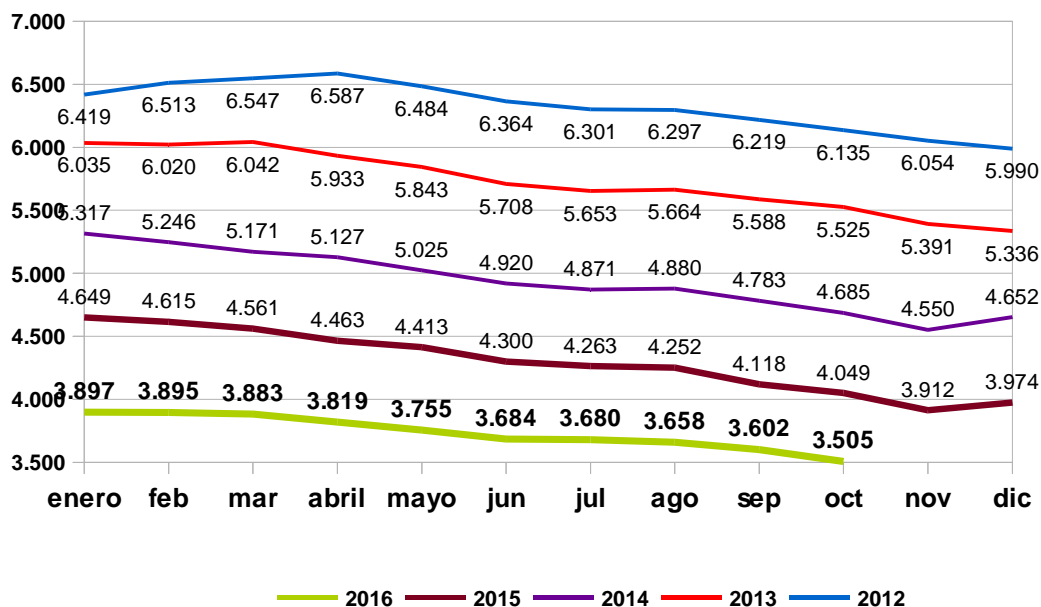


**MES DE OCTUBRE 2016: 629 DESEMPLEADOS**  
20 desempleados mas que en el mes de SEPTIEMBRE de 2016



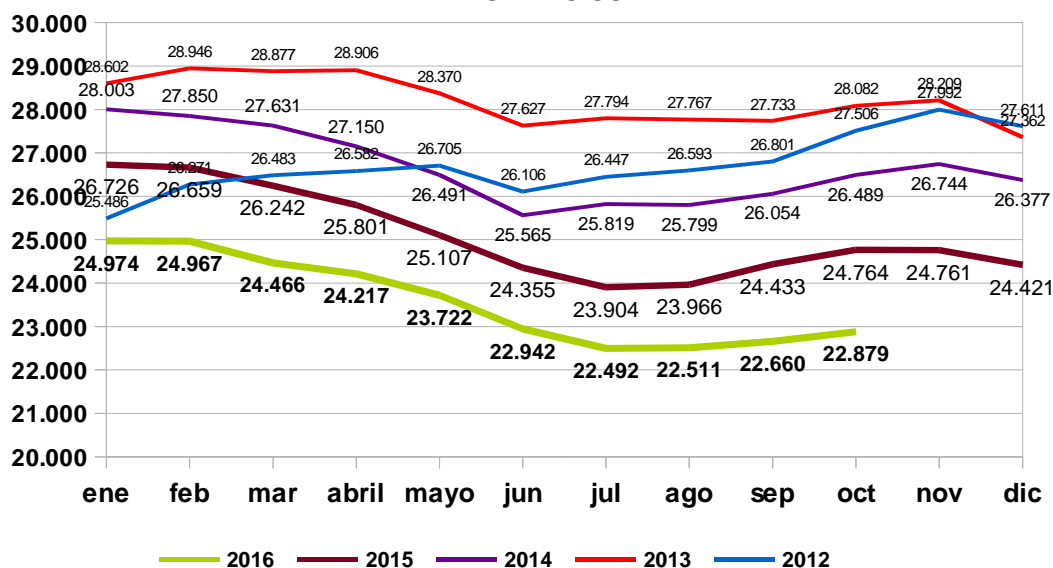
**MES DE OCTUBRE 2016: 18 DESEMPLEADOS MAS que en SEPTIEMBRE de 2016**

### CONSTRUCCIÓN

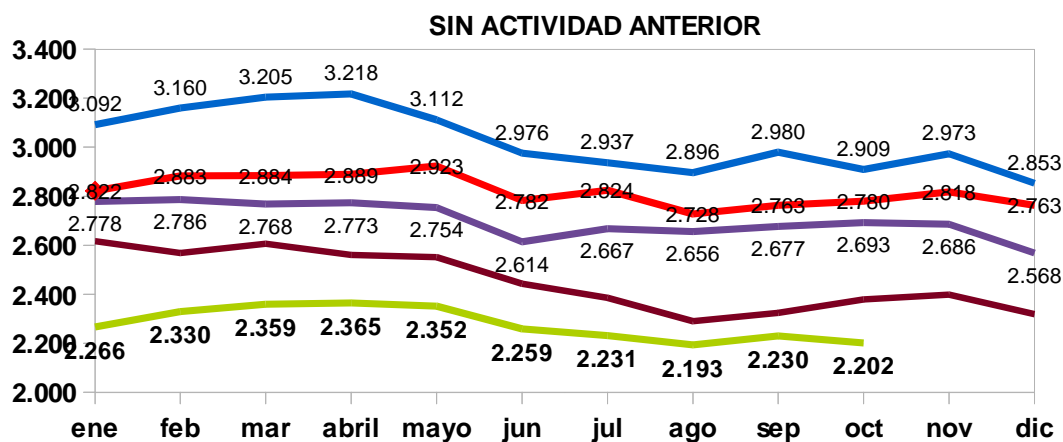


**MES DE OCTUBRE -97 DESEMPLEADOS MENOS que en SEPTIEMBRE de 2016**

### SERVICIOS

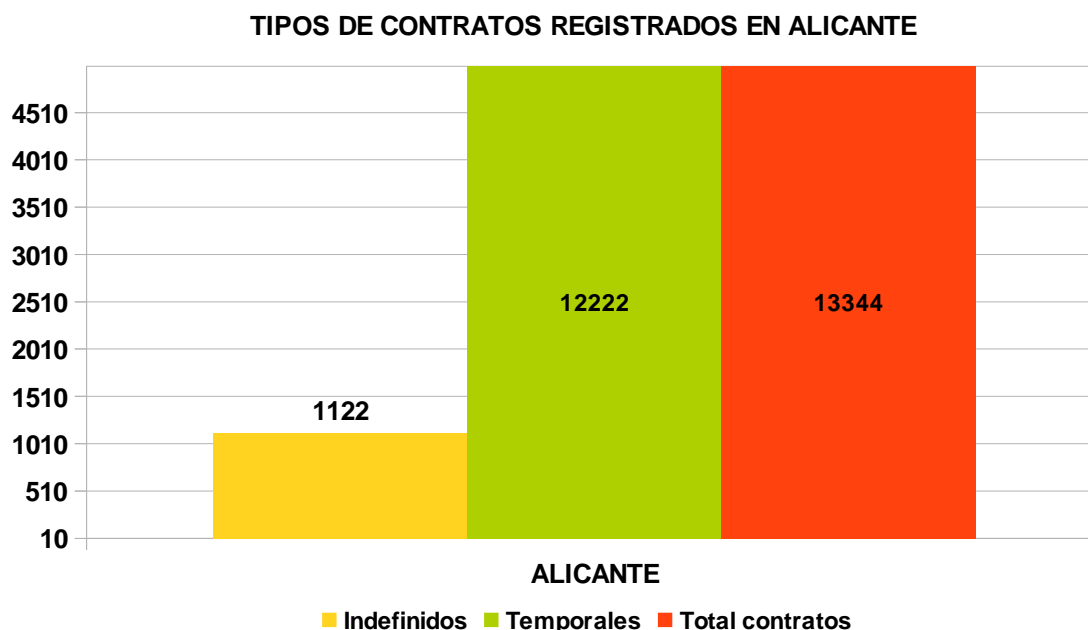


**MES DE OCTUBRE 219 DESEMPLEADOS MAS que en el mes de SEPTIEMBRE de 2016**

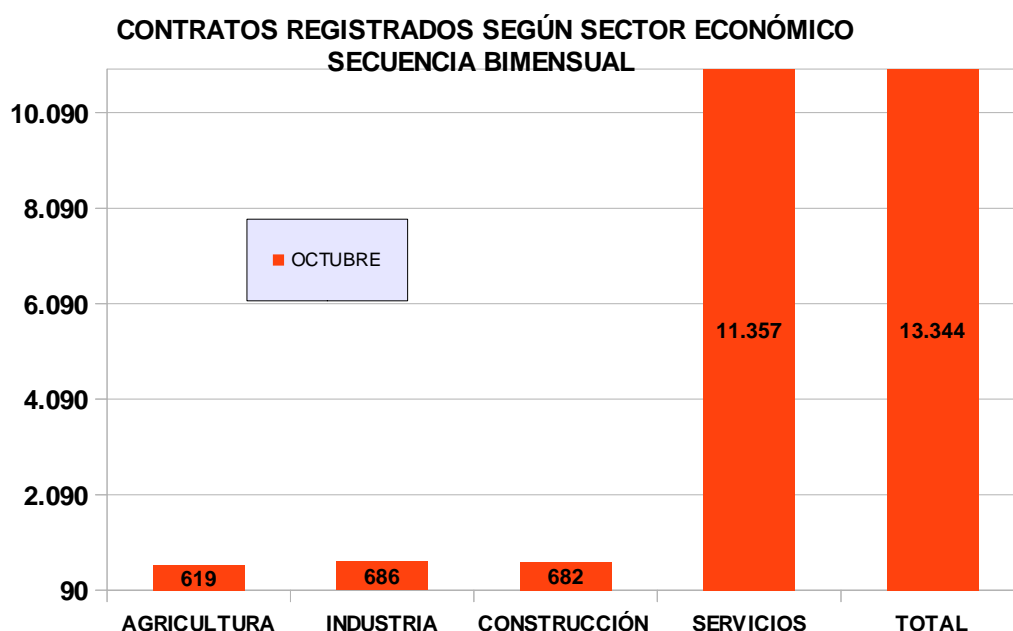


**MES DE OCTUBRE: -28 DESEMPLEADOS MENOS que en SEPTIEMBRE de 2016**

#### 4.CONTRATOS REGISTRADOS EN EL MUNICIPIO DE ALICANTE



**MES DE OCTUBRE DE 2016: 13.344 CONTRATOS REGISTRADOS  
-97 Contratos MENOS que en SEPTIEMBRE de 2016  
1.122 nuevos contratos indefinidos  
12.222 nuevos contratos temporales**



**La contratación en agricultura y en industria sube, baja en el sector construcción y servicios.**

## 5. CONCLUSIONES

### MUNICIPIO DE ALICANTE

Según los datos publicados por el SERVEF en OCTUBRE de 2016, en el municipio de Alicante el número de desempleados en total han sido **30.941**, ha subido en **132 desempleados** respecto al mes de septiembre de 2016, **2.890 menos** que en octubre de 2015. El mes de octubre, existe una variación mínima con respecto al mes anterior. Y por tanto, estos resultados no varían mucho la dirección o tendencia de la curva comparativa que hemos reflejado a lo largo de los últimos 5 años. Según evolucionen los meses tendremos una percepción distinta, reflejando también los períodos vacacionales que producen variaciones en algunos sectores de actividad económica.

El número de **contrataciones** ha sido de **13.344** en el mes de octubre, **97** menos que en el mes anterior.

#### Según el género.

En la contabilización de desempleados según el género, hay **16.656 mujeres** paradas en el mes de octubre, 175 desempleadas **más** que en el mes anterior.

En cuanto a los datos de desempleados **hombres** en el mes de octubre, son **14.285** el paro ha **bajado** en 43 desempleados menos con respecto al mes anterior.

Este mes de octubre la disminución de paro ha beneficiado al género masculino, afectando

nuevamente al sector femenino .

Las cifras anuales se encuentran recogidas en las gráficas en las que se comparan los resultados de desempleo según género, la serie histórica se inicia en el año 2012 y en dichas gráficas podemos visualizar el estudio de las cifras del paro según género, y como el paro que desciende en mayor proporción, es mayoritariamente masculino.

### **Por sectores económicos**

En cuanto al paro por sectores de actividad económica, en el de **Agricultura**, el número de parados es de **629** personas, 20 parados **MAS** que el anterior.

En **Industria**, hay **1.726** desempleados, 18 **MÁS** que en septiembre de 2016.

En el sector de actividad de la **Construcción**, hay **3.505** parados, 97 **MENOS** que en el mes anterior.

En el sector de **Servicios**, ámbito en el que se encuentra la mayoría de la población activa del municipio de Alicante, hay **22.879** desempleados, 219 **MAS** que en septiembre de 2016. Siendo una ciudad principalmente de servicios y teniendo en cuenta el final del período vacacional es un dato esperado aunque no muy significativo.

En el sector **Sin empleo anterior**, se han registrado **2.202** desempleados, 28 **MENOS** que en el mes anterior.

En los sectores de actividad se han producido datos nada homogéneos, en agricultura, industria y servicios ha **AUMENTADO EL PARO**, siendo la suma total de los tres 257 desempleados. En construcción y el sector sin empleo anterior ha bajado el desempleo en 125 personas.

### **Por grupo de edad**

En el análisis de los datos del paro registrados por grupos de edad, destacar que el grupo de jóvenes **menores de 25 años** con **1.936** desempleados.

El grupo de edad comprendido **entre 25 a 44 años**, tiene registrados **12.794** parados, lo que supone una subida de 81 desempleados sobre los resultados del mes anterior.

En el grupo de edad **mayores de 45 años**, el paro se eleva a **16.211** desempleados, tiene un aumento de 95 desempleados con respecto al mes anterior.

En definitiva, los datos globales de desempleo del municipio de Alicante correspondientes al mes de octubre de 2016, son los siguientes:

- **30.941** desempleados.
- **132** parados **mas** que en septiembre de 2016.
- **-2.890** desempleados menos que en el mes de octubre de 2015.

Respecto a los datos totales de contratación ha habido **13.344 contratos** en el mes de octubre, 97 **contratos menos** que en septiembre de este mismo año, **1.122** nuevos contratos indefinidos y **12.222** nuevos contratos temporales.